



Kennziffer
G III 1 m
6/09

Statistische Berichte

Ausfuhr und Einfuhr Bayerns im Juni 2009

Herausgegeben im
September 2009
Bestellnummer:
G30003 200906
Einzelpreis:
7,70 €



Bestellen im Internet

www.statistik.bayern.de/veroeffentlichungen/webshop

Kostenlos (Informationelle Grundversorgung)

Alle Statistischen Berichte können im Webshop kostenlos als PDF-Datei heruntergeladen werden.

Kostenpflichtig

Alle anderen Veröffentlichungen sind im Webshop kostenpflichtig.

Sie können dort sowohl als Datei (auch auf Datenträger) als auch als Druckausgabe bestellt werden. In diesen Fällen ist lediglich eine einmalige Anmeldung erforderlich.

Lieferung

- per Download (bei kostenlosen Dateien)
- per E-Mail (als PDF-Datei oder -falls verfügbar- als XLS-Datei)
- per Post (als Druck-Ausgabe oder als CD-ROM bzw. DVD)

Newsletter-Service

Per E-Mail benachrichtigen wir Sie aktuell über unsere Neuerscheinungen.

Dabei können Sie individuell auswählen, welche Themen Sie beobachten möchten.

Zeichenerklärung

0	mehr als nichts, aber weniger als die Hälfte der kleinsten in der Tabelle nachgewiesenen Einheit	()	Nachweis unter dem Vorbehalt, dass der Zahlenwert erhebliche Fehler aufweisen kann
-	nichts vorhanden oder keine Veränderung	p	vorläufiges Ergebnis
/	keine Angabe, da Zahl nicht sicher genug	r	berichtigtes Ergebnis
·	Zahlenwert unbekannt, geheimzuhalten oder nicht rechenbar	s	geschätztes Ergebnis
...	Angabe fällt später an	D	Durchschnitt
x	Tabellenfach gesperrt, da Aussage nicht sinnvoll	△	entspricht

Auf- und Abrundungen

Im Allgemeinen ist ohne Rücksicht auf die Endsummen auf- bzw. abgerundet worden. Deshalb können sich bei der Summierung von Einzelangaben geringfügige Abweichungen zu den ausgewiesenen Endsummen ergeben. Bei der Aufgliederung der Gesamtheit in Prozent kann die Summe der Einzelwerte wegen Rundens vom Wert 100 % abweichen. Eine Abstimmung auf 100 % erfolgt im Allgemeinen nicht.

Impressum

Verleger, Herausgeber und Druck
Bayerisches Landesamt für Statistik und Datenverarbeitung
Neuhauser Straße 8, 80331 München
Briefanschrift: 80288 München

Bestellungen
Telefon 089 2119-205
Telefax 089 2119-457
E-Mail vertrieb@statistik.bayern.de
Internet www.statistik.bayern.de

© Bayerisches Landesamt für Statistik und Datenverarbeitung, München 2009

Alle Veröffentlichungen oder Daten sind Werke im Sinne § 2 Urheberrechtsgesetz. Die Verwendung, Vervielfältigung und/oder Verbreitung von Veröffentlichungen oder Daten gleich welchen Mediums (Print, Datenträger, Datei etc.) – auch auszugsweise – ist nur mit Quellenangabe gestattet. Sie bedarf der vorherigen Genehmigung bei Nutzung für gewerbliche Zwecke, bei entgeltlicher Verbreitung oder bei Weitergabe an Dritte sowie bei Weiterverbreitung über elektronische Systeme und/oder Datenträger. Sofern in den Produkten auf das Vorhandensein von Copyrightrechten Dritter hingewiesen wird, sind die in deren Produkten ausgewiesenen Copyrightbestimmungen zu wahren. Alle übrigen Rechte bleiben vorbehalten.

Inhaltsübersicht

	Seite
Textteil	
Vorbemerkungen	2
Schaubild: Monatliche Entwicklung der Ausfuhr Bayerns nach Bestimmungsländergruppen sowie der Einfuhr Bayerns nach Ursprungsländergruppen	4
Tabellenteil	
Ausfuhr	
1. Entwicklung der Ausfuhr Bayerns nach Warengruppen	6
2. Ausfuhr Bayerns nach Warengruppen	8
3. Ausfuhr Bayerns nach Warengruppen und Warenuntergruppen	9
4. Ausfuhr Bayerns nach Erdteilen, Bestimmungsländern und Ländergruppen	13
Einfuhr	
1. Entwicklung der Einfuhr Bayerns nach Warengruppen	18
2. Einfuhr Bayerns nach Warengruppen	20
3. Einfuhr Bayerns nach Warengruppen und Warenuntergruppen	21
4. Einfuhr Bayerns nach Erdteilen, Bestimmungsländern und Ländergruppen	25

Wichtiger Hinweis:

Das Land Slowakei '063' wird ab 01.01.2009 zu den Euro-Ländern gezählt.

Vorbemerkungen

Die Außenhandelsstatistik basiert insbesondere auf folgenden **Rechtsgrundlagen**:

- Gesetz über die Statistik für Bundeszwecke (Bundesstatistikgesetz – BStatG) vom 22. Januar 1987 (BGBl I S. 462, 565), zuletzt geändert durch Artikel 3 des Gesetzes vom 7. September 2007 (BGBl I S. 2246),
- Verordnung (EG) Nr. 638/2004 des Europäischen Parlaments und des Rates vom 31. März 2004 über die Gemeinschaftsstatistiken des Warenverkehrs zwischen Mitgliedstaaten und zur Aufhebung der Verordnung (EWG) Nr. 3330/91 des Rates (ABl. EG Nr. L 102 S. 1),
- Verordnung (EG) Nr. 1982/2004 der Kommission vom 18. November 2004 zur Durchführung der Verordnung (EG) Nr. 638/2004 des Europäischen Parlaments und des Rates über die Gemeinschaftsstatistiken des Warenverkehrs zwischen Mitgliedstaaten und zur Aufhebung der Verordnungen (EG) Nr. 1901/2000 und (EWG) Nr. 3590/92 der Kommission (ABl. EG Nr. L 343 S. 3), geändert durch Verordnung (EG) Nr. 1915/2005 der Kommission vom 24. November 2005 (ABl. EU Nr. L 307 S. 8)
- Verordnung (EG) Nr. 1172/95 des Rates vom 22. Mai 1995 über die Statistiken des Warenverkehrs der Gemeinschaft und ihrer Mitgliedstaaten mit Drittländern (ABl. EG Nr. L 118 S. 10), zuletzt geändert durch Anhang II Nr. 17 der Verordnung (EG) Nr. 1882/2003 des Europäischen Parlaments und des Rates vom 29. September 2003 (ABl. EU Nr. L284 S. 1),
- Verordnung (EG) Nr. 1917/2000 der Kommission vom 7. September 2000 zur Durchführung der Verordnung (EG) Nr. 1172/95 des Rates im Hinblick auf die Außenhandelsstatistik (ABl. EG Nr. L 229 S. 14),
- Außenhandelsstatistikgesetz (AHStatG) in der im Bundesgesetzblatt Teil III, Gliederungsnummer 7402-1, veröffentlichten bereinigten Fassung, zuletzt geändert durch Artikel 10 des Gesetzes vom 25. April 2007 (BGBl I S. 594),
- Außenhandelsstatistik-Durchführungsverordnung (AHStat-DV) in der Fassung der Bekanntmachung vom 29. Juli 1994 (BGBl I S. 1993), zuletzt geändert durch Verordnung vom 24. November 2008 (BGBl I S. 2238).

Gegenstand

Die Außenhandelsstatistik Bayerns stellt den grenzüberschreitenden Warenverkehr Bayerns mit dem Ausland dar.

Seit 1993 gliedert sich die Außenhandelsstatistik wegen der unterschiedlichen Erhebungsformen in die Intrahandelsstatistik (Handel mit den EU-Ländern) und die Extrahandelsstatistik (Handel mit den übrigen Staaten).

Ausland im Sinne der Außenhandelsstatistik ist das Gebiet außerhalb der Bundesrepublik Deutschland.

Erhebungsgebiet

Das Erhebungsgebiet der Außenhandelsstatistik umfaßt das Gebiet des Freistaats Bayern.

Anmeldung

Den Ergebnissen der Außenhandelsstatistik liegen im allgemeinen die Angaben der Einführer und Ausführer zugrunde. Die Anmeldung zur Extrahandelsstatistik erfolgt in der Regel mit den Vordrucken „Einfuhranmeldung“ und „Ausfuhranmeldung“.

Den Ergebnissen der Intrahandelsstatistik liegen die statistischen Anmeldungen der innergemeinschaftlichen Erwerbe und Lieferungen im Sinne des Umsatzsteuergesetzes zugrunde.

Darstellungsform

In der Außenhandelsstatistik wird die Ausfuhr im Spezialhandel und die Einfuhr im Generalhandel dargestellt.

Der **Spezialhandel** enthält im wesentlichen die Waren, die aus der Erzeugung, der Bearbeitung oder Verarbeitung des Erhebungsgebietes stammen und ausgehen.

Er umfaßt die Ausfuhr von Waren

- aus dem freien Verkehr,
- nach zollamtlich bewilligter aktiver Veredelung (Eigen- und Lohnveredelung),
- zur zollamtlich bewilligten passiven Veredelung, auch Ausbesserung.

Für die Ausfuhrstatistik der einzelnen Länder der Bundesrepublik Deutschland bildet der Herstellungsort der Güter das Grundmerkmal. Sind mehrere Orte an der Herstellung beteiligt, so gilt derjenige als Herstellungsort, in dem die Exportware die letzte, wirtschaftlich gerechtfertigte, wesentliche Be- oder Verarbeitung erfahren hat.

Der **Generalhandel** enthält alle in das Erhebungsgebiet eingehenden Waren mit Ausnahme der Waren der Durchfuhr und des Zwischenauslandsverkehrs.

Generalhandel und Spezialhandel enthalten übereinstimmend die unmittelbare Einfuhr von Waren in den freien Verkehr, zur zollamtlich bewilligten aktiven Veredelung (Eigen- und Lohnveredelung), nach zollamtlich bewilligter passiver Veredelung, auch Ausbesserung.

Der Generalhandel unterscheidet sich vom Spezialhandel durch die verschiedene Nachweisung der auf Lager eingeführten ausländischen Waren, und zwar werden nachgewiesen

- im Generalhandel alle Einfuhren auf Lager im Zeitpunkt ihrer Einlagerung,
- im Spezialhandel dagegen nur diejenigen Einfuhren auf Lager, die nicht zur Wiederausfuhr gelangen, zum Zeitpunkt ihrer Einfuhr aus Lager.

Die Einfuhr Bayerns im Generalhandel enthält also nicht nur die Waren, die zum Gebrauch, zum Verbrauch, zur Bearbeitung oder Verarbeitung in Bayern bestimmt sind, sondern auch Waren, die über Bayern als erstes bekanntes Zielland in andere Länder des Bundesgebiets oder wieder ins Ausland weitergeleitet werden.

Für die einzelnen Länder der Bundesrepublik Deutschland können somit – im Gegensatz zu deren Ausfuhr, bei der der Spezialhandel erfaßt wird – die Einfuhren nur im Generalhandel ermittelt werden.

Befreiungen und Vereinfachungen

Im Rahmen der Extrahandelsstatistik sind – bis auf wenige Ausnahmen – Warensendungen von weniger als 1000 Euro von der Anmeldung befreit.

Im Rahmen der Intrahandelsstatistik sind Unternehmen befreit, deren im Intrahandel getätigten jährlichen Versendungen in andere Mitgliedstaaten oder Eingänge aus anderen Mitgliedstaaten jeweils den Wert von 400 000 Euro im Vorjahr oder im laufenden Jahr nicht überschritten haben. Privatpersonen sind in der Intrahandelsstatistik grundsätzlich von der Auskunftsspflicht befreit. Die Befreiungen von 400 000 Euro sind als Zuschätzungen in den Außenhandlungsergebnissen enthalten.

Nicht einbezogen sind ferner Waren, die von ausländischen Streitkräften, die in der Bundesrepublik Deutschland stationiert sind, selbst ausgeführt und eingeführt werden.

Berichtsmonat

Die Ausfuhren und Einfuhren werden im allgemeinen im Monat des Grenzübergangs nachgewiesen. Durch unvermeidbare Aufenthalte bei der Anmeldung, aber auch durch Rückfragen, können in geringem Umfange Ausfuhren und Einfuhren in einer späteren Berichtszeit nachgewiesen sein.

Warensystematiken

Benennung und Gruppierung der Waren in den Tabellen erfolgen seit Berichtsmonat Januar 2002 nach der Gliederung „Warengruppen und -untergruppen der Ernährungswirtschaft und der Gewerblichen Wirtschaft (EGW Rev. 2002)“.

Mengen

Die Mengenangaben (Dezitonne = dt = 100 kg) beziehen sich auf das Eigen- bzw. Reingewicht der Waren.

Werte

Die Werte beziehen sich grundsätzlich auf den Grenzübergangswert, d. h. auf den Wert frei Grenze des Erhebungsgebietes. Bei der Ausfuhr oder Einfuhr nach Veredelung ist stets der volle Warenwert einschließlich der Veredelungskosten und der Vertriebskosten eingesetzt.

Bestimmungs- und Ursprungsgebiete

In der Ausfuhr wird als **Bestimmungsland** das Land nachgewiesen, in dem die Waren gebraucht oder verbraucht, bearbeitet oder verarbeitet werden sollen. Ist das Bestimmungsland nicht bekannt, so gilt das letzte bekannte Land, in das die Waren verbracht werden sollen, als Bestimmungsland.

In der Einfuhr wird als Ursprungsland das Land nachgewiesen, in dem die Waren vollständig gewonnen oder hergestellt worden sind oder ihre letzte wesentliche und wirtschaftlich gerechtfertigte Be- oder Verarbeitung erfahren haben. Ist das Ursprungsland nicht bekannt, so tritt an diese Stelle das Versendungsland.

Auf- und Abrundungen

Gelegentlich auftretende Differenzen in den Summen sind auf das Runden der Einzelpositionen zurückzuführen.

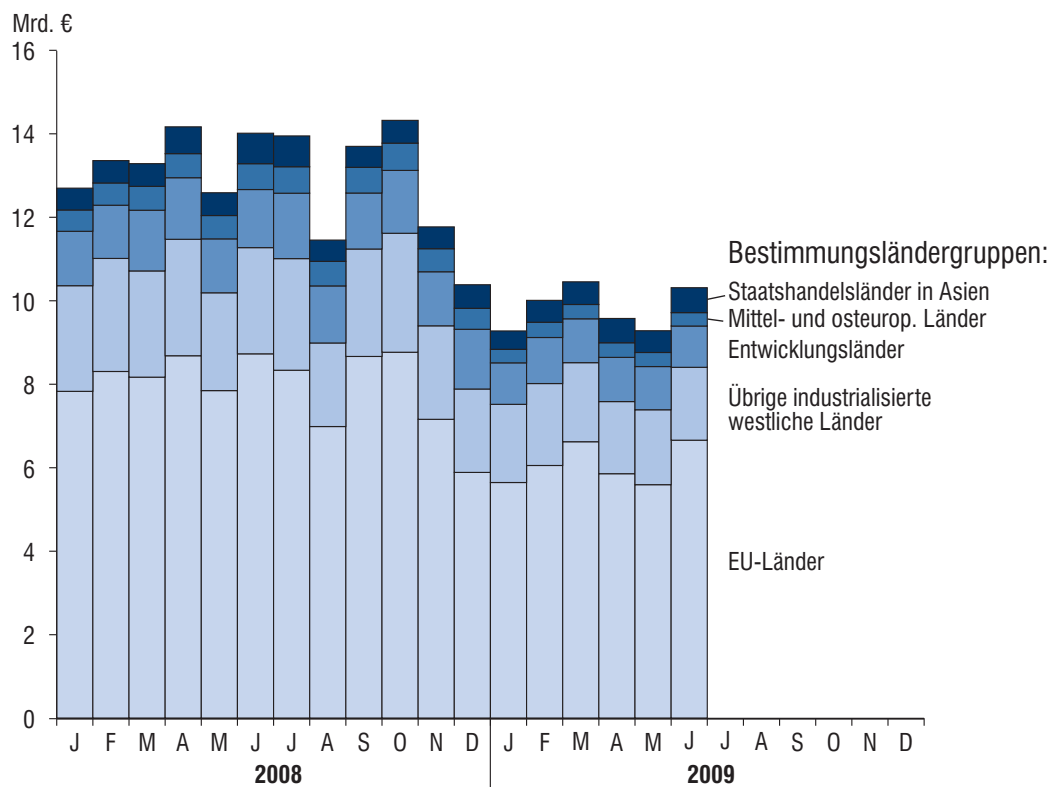
Vorläufige Ergebnisse

Die Angaben für das laufende Jahr stellen vorläufige Ergebnisse dar.

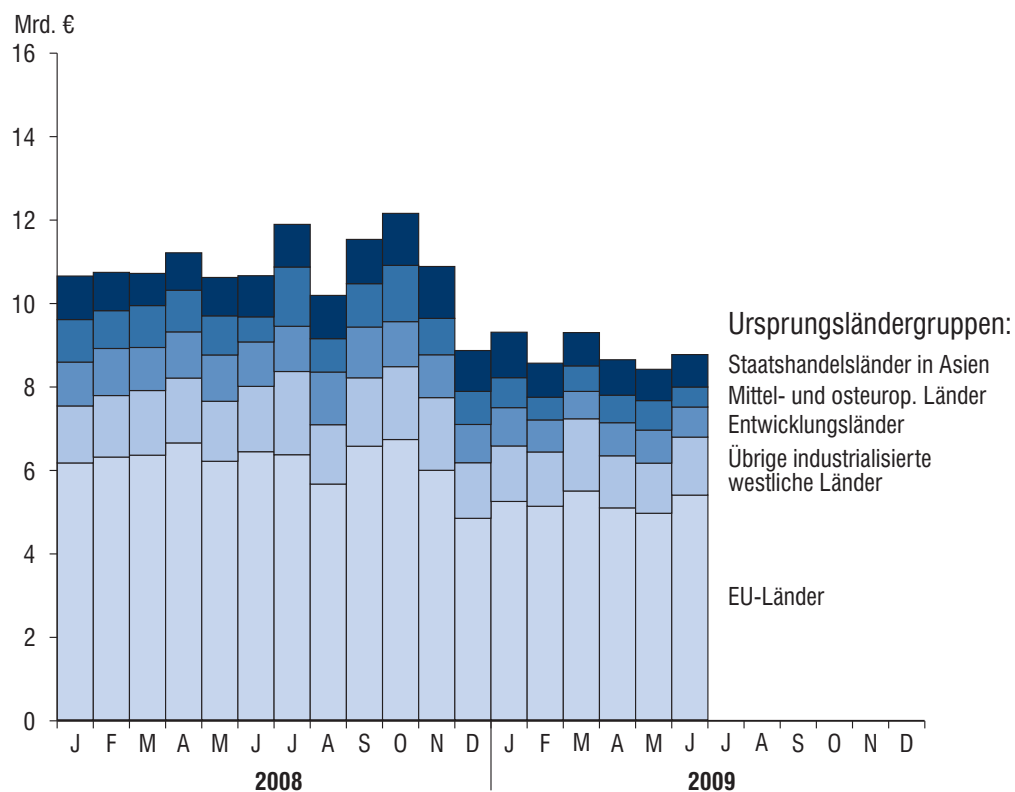
Zeichenerklärung

- 0 = mehr als nichts, aber weniger als die Hälfte der kleinsten in der Tabelle nachgewiesenen Einheit
 - = nichts vorhanden
 - .
- = Zahlenwert unbekannt oder geheimzuhalten

Monatliche Entwicklung der Ausfuhr Bayerns nach Bestimmungsländergruppen 2008 bis 2009



Monatliche Entwicklung der Einfuhr Bayerns nach Ursprungsländergruppen 2008 bis 2009



Ausfuhr

1. Entwicklung der Ausfuhr Bayerns

Lfd. Nr.	Jahr Monat	Ausfuhr insgesamt	Ernährungswirtschaft				
			Lebende Tiere ¹⁾	Nahrungsmittel		Genußmittel	zusammen
				tierischen Ursprungs	pflanzlichen Ursprungs ²⁾		
1 000 Euro							
1	1992	51 690 424	79 353	2 051 244	977 416	598 921	3 706 935
2	1993	49 710 092	70 538	2 053 464	904 682	511 420	3 540 105
3	1994	54 377 706	55 679	1 994 119	1 037 935	522 176	3 609 910
4	1995	57 994 687	70 286	1 878 104	1 029 413	424 757	3 402 560
5	1996	61 439 344	81 575	1 874 776	1 158 846	562 281	3 677 479
6	1997	70 718 129	70 509	1 948 881	1 340 925	565 085	3 925 400
7	1998	77 375 090	84 757	2 038 085	1 456 200	598 586	4 177 628
8	1999	80 959 795	98 602	2 145 596	1 416 692	748 273	4 409 163
9	2000	92 877 843	129 288	2 235 377	1 519 722	827 085	4 711 473
10	2001	98 300 627	110 682	2 514 397	1 483 868	821 602	4 930 548
11	2002	102 471 896	141 483	2 427 882	1 465 606	699 920	4 734 891
12	2003	106 702 325	120 635	2 590 328	1 481 628	693 701	4 886 292
13	2004	117 493 304	136 018	2 672 589	1 545 231	749 140	5 102 978
14	2005	126 890 995	171 674	2 871 097	1 721 117	799 543	5 563 431
15	2006	140 367 506	142 327	3 149 545	1 913 676	896 718	6 102 266
16	2007	152 448 741	135 328	3 534 306	2 223 828	956 432	6 849 894
17	2008 ³⁾	155 729 735	118 677	3 653 876	2 415 692	1 310 619	7 498 863
2008³⁾							
18	Januar	12 702 033	9 586	292 539	198 436	94 417	594 978
19	Februar	13 361 036	9 649	310 859	205 102	97 861	623 471
20	März	13 289 437	10 124	295 521	195 559	113 250	614 455
21	April	14 169 269	10 642	286 325	196 961	111 399	605 328
22	Mai	12 588 792	7 258	321 766	198 529	121 854	649 407
23	Juni	14 024 313	9 014	329 928	214 057	126 400	679 399
24	Juli	13 949 785	11 148	312 065	197 721	133 586	654 520
25	August	11 460 368	9 443	302 436	183 388	121 747	617 014
26	September	13 702 355	10 379	350 918	220 011	93 958	675 266
27	Oktober	14 325 242	8 900	307 312	242 354	103 104	661 669
28	November	11 772 741	13 876	268 075	185 523	97 269	564 743
29	Dezember	10 384 362	8 656	276 130	178 052	95 774	558 612
2009³⁾							
30	Januar	9 287 425	9 348	240 705	160 898	110 181	521 133
31	Februar	10 011 133	13 464	267 236	181 646	98 692	561 038
32	März	10 456 037	7 143	282 427	181 499	99 670	570 739
33	April	9 577 687	14 590	261 980	163 880	68 274	508 723
34	Mai	9 283 027	7 700	247 447	162 329	98 627	516 104
35	Juni	10 318 094	9 492	281 847	180 350	63 489	535 177
36	Juli						
37	August						
38	September						
39	Oktober						
40	November						
41	Dezember						

¹⁾ Einschl. lebende Tiere zu anderen als Ernährungszwecken.- ²⁾ Einschl. lebende Pflanzen und Erzeugnisse der Ziergärtnerei.

³⁾ Vorläufige Ergebnisse.

2. Ausfuhr Bayerns nach Warengruppen

Warengruppe	Ausfuhr im Berichts- monat	Zu- bzw. Abnahme (-) gegenüber		Ausfuhr seit Jahres- beginn	Zu- bzw. Abnahme (-) gegenüber Vorjahr
		Vor- monat	Vor- jahres- monat		
	1 000 Euro	%		1 000 Euro	%
Ausfuhr insgesamt	10 318 094	11,2	- 26,4	58 923 694	- 26,5
Ernährungswirtschaft	535 177	3,7	- 21,2	3 212 399	- 14,7
Lebende Tiere ¹⁾	9 492	23,3	5,3	61 827	9,9
Nahrungsmittel tierischen Ursprungs	281 847	13,9	- 14,6	1 581 640	- 13,9
Nahrungsmittel pflanz- lichen Ursprungs ²⁾	180 350	11,1	- 15,7	1 030 089	- 14,8
Genußmittel	63 489	- 35,6	- 49,8	538 843	- 19,0
Gewerbliche Wirtschaft	9 298 299	11,6	- 26,9	52 911 292	- 27,3
Rohstoffe	58 329	19,5	- 21,5	292 396	- 37,3
Halbwaren	355 187	14,9	- 49,8	1 874 964	- 42,6
Fertigwaren	8 884 783	11,4	- 25,5	50 743 932	- 26,5
Vorerzeugnisse	816 456	24,4	- 14,3	4 160 108	- 25,8
Enderzeugnisse	8 068 327	10,3	- 26,5	46 583 824	- 26,6
Rückwaren, Ersatz- lieferungen, andere nicht aufgliederbare Warenverkehre	484 618	11,1	- 23,4	2 800 003	- 22,0

¹⁾ Einschl. lebende Tiere zu anderen als Ernährungszwecken.- ²⁾ Einschl. lebende Pflanzen und Erzeugnisse der Ziergärtnerei.

3. Ausfuhr Bayerns nach Warengruppen und Warenuntergruppen

Nr. d. Systematik	Warengruppe Warenuntergruppe	Juni 2009 dt=100 KG	2009 1000 EUR	Januar bis Juni 2009 dt=100 KG	2009 1000 EUR
1-4	Ernährungswirtschaft				
1	Lebende Tiere				
101	Pferde	356	1 412	1 717	2 764
102	Rinder	8 219	2 734	50 131	16 015
103	Schweine	28 950	4 110	246 193	35 597
105	Schafe	11	5	13	8
107	Hausgeflügel	1 894	204	4 565	817
109	Lebende Tiere, a.n.g.	72	1 027	436	6 626
	Summe lebende Tiere	39 503	9 492	303 055	61 827
2	Nahrungsmittel tier. Urspr.				
201	Milch u. Milcherzeugnisse, ausg. Butter und Käse	1 218 411	71 515	6 512 425	405 815
202	Butter u. and. Fettst. aus d. Milch, einschl. Milchstr.fette	8 982	3 000	53 761	17 437
203	Käse	402 385	112 172	2 061 678	611 051
204	Fleisch und Fleischwaren	299 783	85 872	1 752 531	491 558
206	Fische und Krebstiere, Weichtiere, etc.	4 462	4 301	32 921	28 445
208	Tierische Öle und Fette	30 976	1 692	164 023	8 372
209	Eier, Eiweiß und Eigelb	14 060	2 438	60 884	10 859
211	Fischmehl, Fleischmehl und ähnliche Erzeugnisse	1 047	73	11 183	729
219	Nahrungsmittel tierischen Ursprungs a.n.g.	10 277	784	39 923	7 374
	Summe Nahrungsmittel tierischen Ursprungs	1 990 382	281 847	10 689 328	1 581 640
3	Nahrungsmittel pfl. Urspr.				
301	Weizen	959 605	14 354	3 531 355	57 671
302	Roggen	13 644	252	71 702	1 241
303	Gerste	188 347	2 223	469 606	6 019
304	Hafer	2 914	50	22 983	4 457
305	Mais	157 902	2 184	382 399	5 702
308	Sorghum, Hirse u. sonstiges Getreide, ausg. Reis	8 406	213	23 376	539
309	Reis und Reiserzeugnisse	2 131	273	11 292	1 419
310	Getreideerzeugnisse, ausgenommen Reiserzeugnisse	120 289	4 274	304 102	12 910
315	Backwaren u. and. Zubereitungen aus Getreide	210 200	30 299	1 336 998	190 544
316	Malz	119 267	6 146	581 139	29 632
320	Saat- und Pflanzgut, ausg. Ölsaaten u. sonst. Samen etc.	1 352	337	9 408	2 985
325	Hülsenfrüchte	924	68	9 001	428
335	Grün- und Raufutter	11 381	207	92 435	1 686
340	Kartoffeln u. Kartoffelerzeug.	351 617	6 677	1 155 642	29 388
345	Gemüse und sonstige Küchen- gewächse, frisch	11 308	1 154	148 505	11 149
350	Frischobst, ausg. Südfrüchte	9 301	1 572	38 062	5 460
355	Südfrüchte	50	3	645	42
360	Schalen- und Trockenfrüchte	1 831	772	12 010	4 230
370	Gemüsezubereitungen und Gemüsekonserven	85 193	9 375	481 243	53 316
372	Obstzubereitungen und Obst- konserven	15 160	3 505	91 956	21 057
375	Obst- und Gemüsesäfte	16 878	3 917	128 779	25 954
377	Kakao und Kakaoerzeugnisse	12 982	4 802	117 141	49 092
379	Gewürze	2 517	1 016	11 529	5 052
381	Zuckerrüben, Zucker und Zuckererzeugnisse	327 081	21 296	1 598 991	112 108
383	Ölfrüchte	6 987	679	38 673	3 365
385	Pflanzliche Öle und Fette	9 382	5 436	51 247	35 642
389	Ölkuchen	116 034	1 990	399 717	7 807
393	Kleie, Abfallerzeugnisse zur Viehfütterung und sonstige Futtermittel	352 243	8 353	1 760 451	54 651
395	Nahrungsmittel pflanzlichen Ursprungs, a.n.g.	213 396	44 108	1 213 764	283 209
396	Lebende Pflanzen und Erzeugnisse der Ziergärtnerei	23 401	4 814	79 252	17 335
	Summe Nahrungsmittel pflanzlichen Ursprungs	3 351 721	180 350	14 173 401	1 030 089
4	Genussmittel				
401	Hopfen	9 809	13 604	106 611	148 401
402	Kaffee	4 331	2 165	24 914	13 368
403	Tee und Mate	8 306	4 435	52 036	25 460
411	Rohtabak und Tabakerzeugnisse	6 926	9 555	174 607	206 140
421	Bier	432 534	28 961	1 986 800	134 036

Noch: 3. Ausfuhr Bayerns nach Warengruppen und Warenuntergruppen

Nr. d. Systematik	Warengruppe Warenuntergruppe	Juni 2009 dt=100 KG	2009 1000 EUR	Januar bis Juni 2009 dt=100 KG	2009 1000 EUR
4	G e n u ß m i t t e l				
423	Branntwein	6 406	1 235	30 450	4 972
425	Wein	41 160	3 534	62 501	6 467
	Summe Genußmittel	509 472	63 489	2 437 919	538 843
	Summe Ernährungswirtschaft	5 891 078	535 177	27 603 702	3 212 399
5-8	G e w e r b l i c h e W i r t s c h a f t				
5	R o h s t o f f e				
502	Chemiefasern, einschl. Abfälle Seidenraupenkokons etc.	85 626	15 112	423 798	79 786
503	Wolle und andere Tierhaare, roh oder bearb., Reißwolle	715	184	2 304	478
504	Baumwolle, roh oder bearbeitet Reißbaumwolle, Abfälle	84	3	820	56
505	Flachs, Hanf, Jute, Hartfasern und sonst. pflanzl. Spinnst.	1	0	9	12
506	Abfälle von Gespinnstwaren, Lumpen und dgl.	40 119	1 535	216 869	7 774
507	Felle zu Pelzwerk, roh	0	11	58	54
508	Felle und Häute, roh, a.n.g.	38 985	2 982	215 658	16 795
511	Rundholz	1 077 663	8 253	6 020 940	46 492
513	Rohkautschuk	9 796	422	54 853	2 206
516	Steinkohle und Steinkohlen- briketts	17 674	264	43 529	649
517	Braunkohle und Braunkohlen- briketts	-	-	471	9
518	Erdöl und Erdgas	2 690	79	15 215	346
519	Eisenerze	254	7	273	14
520	Eisen- und manganhaltige Abbrände und Schlacken	156	1	12 297	46
522	Kupfererze	-	-	185	149
523	Bleierze	-	-	-	-
524	Zinkerze	-	-	-	-
526	Nickelerze	-	-	-	-
528	Erze und Metallaschen, a.n.g.	952	51	5 988	312
529	Bauxit und Kryolith	-	-	-	-
530	Speisesalz und Industriesalz	117 803	1 183	881 152	7 719
532	Steine und Erden, a.n.g.	1 698 372	14 596	6 715 462	66 566
534	Rohstoffe für chemische Erzeugnisse, a.n.g.	45 114	2 600	170 234	15 599
537	Edelsteine, Schmucksteine und Perlen, roh	69	94	342	531
590	Rohstoffe, auch Abfälle a.n.g.	1 260 281	10 951	5 479 672	46 803
	Summe Rohstoffe	4 396 354	58 329	20 260 129	292 396
6	H a l b w a r e n				
602	Rohseide und Seidengarne, künstl. und synthet. Fäden	65 433	25 535	382 215	152 526
603	Garne aus Chemiefasern	4 919	1 917	29 829	13 526
604	Garne aus Wolle oder anderen Tierhaaren	91	212	554	983
605	Garne aus Baumwolle	2 080	1 219	13 762	7 433
606	Garne aus Flachs, Hanf, Jute, Hartfasern u. dgl.	22	5	504	201
607	Schnittholz	834 386	26 601	4 617 252	149 325
608	Halbstoffe aus zellulosehaltigen Faserstoffe	3 929	479	24 849	2 466
609	Kautschuk, bearbeitet	60 553	17 710	247 905	75 710
611	Zement	813 595	3 578	3 073 871	15 300
612	Mineralische Baustoffe, a.n.g.	1 408 929	43 927	6 737 805	220 700
641	Roheisen	259	9	515	18
642	Abfälle und Schrott, aus Eisen oder Stahl	678 437	12 407	4 243 201	85 161
643	Ferrolegierungen	4 736	1 519	29 064	8 159
644	Eisen oder Stahl in Rohformen, Halbzeug aus Eisen oder Stahl	573	70	9 921	1 028
645	Aluminium und Aluminiumleg. einschl. Abfälle und Schrott	211 331	20 357	730 296	71 370
646	Kupfer und Kupferlegierungen, einschl. Abfälle und Schrott	32 929	7 045	173 265	34 479
647	Nickel und Nickellegierungen einschl. Abfälle und Schrott	150	148	1 722	1 198
648	Blei und Bleilegierungen, einschl. Abfälle und Schrott	6 829	650	15 393	1 557
649	Zinn und Zinnlegierungen, einschl. Abfälle und Schrott	887	1 095	4 146	4 617
650	Zink und Zinklegierungen, einschl. Abfälle und Schrott	8 944	1 025	29 676	2 948
656	Radioaktive Elemente und radioaktive Isotope	0	35	0	197
659	Unedle Metalle, a.n.g.	1 475	1 541	12 217	10 332
661	Fettsäuren, Paraffin, Vaseline und Wachse	24 405	6 586	105 931	28 142
665	Koks und Schmelzkoks, aus Steinkohle oder Braunkohle	400	8	2 533	65

Noch: 3. Ausfuhr Bayerns nach Warengruppen und Warenuntergruppen

Nr. d. Systematik	Warengruppe Warenuntergruppe	Juni 2009 dt=100 KG	2009 1000 EUR	Januar bis Juni 2009 dt=100 KG	2009 1000 EUR
6	H a l b w a r e n				
667	Rückstände der Erdöl- und Steinkohlenteerdestillation	370 943	6 190	1 206 706	28 868
669	Mineralölerzeugnisse	3 013 998	138 013	15 709 453	706 317
671	Teer und Teerdestill.-erzeugn.	70 488	3 037	510 396	16 299
673	Düngemittel	78 885	3 439	425 771	21 004
679	Chemische Halbwaren, a.n.g.	306 071	14 999	2 056 692	86 814
683	Gold für gewerbliche Zwecke	0	67	1	1 244
690	Halbwaren, a.n.g.	12 433	15 763	91 283	126 976
	Summe Halbwaren	8 018 112	355 187	40 486 728	1 874 964
7	F e r t i g w a r e n - V o r e r z e u g n i s s e				
701	Gewebe, Gewirke und Gestricke aus Seide, künstlichen oder synthetischen Fäden	11 891	10 797	57 817	55 260
702	Gewebe, Gewirke und Gestricke aus Chemiefasern	12 816	21 474	64 022	118 796
703	Gewebe, Gewirke und Gestricke aus Wolle o. and. Tierhaaren	584	1 930	3 588	11 817
704	Gewebe, Gewirke und Gestricke aus Baumwolle	1 436	2 033	9 313	13 200
705	Gewebe, Gewirke und Gestricke aus Flachs, Hanf, Jute, etc.	401	750	2 735	5 297
706	Leder	17 942	7 398	62 547	30 979
707	Pelzfelle, gegerbt o. zuger.	13	41	48	149
708	Papier und Pappe	2 246 058	148 058	9 673 987	631 504
709	Sperrholz, Span- und Faserplatten, Furnierblätter u.dgl.	192 854	14 087	1 095 588	81 053
711	Glas	310 562	38 892	1 674 640	229 093
732	Kunststoffe	937 853	145 177	4 786 750	734 958
734	Farben, Lacke und Kitte	472 582	106 764	2 475 045	431 250
736	Dextrine, Gelatine und Leime	38 287	5 902	257 586	36 112
738	Sprengstoffe, Schiessbedarf und Zündwaren	3 933	9 197	16 211	39 122
740	Pharmazeutische Grundstoffe	8 968	21 451	91 465	124 038
749	Chemische Vorerzeugn., a.n.g.	209 803	144 708	1 283 577	850 022
751	Rohre aus Eisen oder Stahl	50 454	11 506	297 940	73 005
753	Stäbe und Profile aus Eisen oder Stahl	146 963	10 817	1 064 031	75 404
755	Blech aus Eisen oder Stahl	59 000	6 097	596 958	44 375
757	Draht aus Eisen oder Stahl	71 951	3 427	388 739	19 433
759	Eisenbahnoberbaumaterial	1 279	347	4 315	1 918
771	Halbzeuge aus Kupfer und Kupferlegierungen	160 530	76 069	834 810	386 932
772	Halbzeuge aus Aluminium	49 508	23 431	275 279	136 329
779	Halbzeuge aus unedlen Metallen, a.n.g.	2 374	2 059	10 119	12 301
781	Halbzeuge aus Edelmetallen	6	1 595	53	8 785
790	Vorerzeugnisse, a.n.g.	3 970	2 451	13 881	8 977
	Summe Fertigwaren-Vorerzeugn.	5 012 019	816 456	25 041 045	4 160 108
8	F e r t i g w a r e n - E n d e r z e u g n i s s e				
801	Bekleidung aus Gewirken oder Gestricken aus:				
801	Seide oder Chemiefasern	2 878	10 195	17 602	69 040
802	Wolle oder and. Tierhaaren	62	542	399	3 029
803	Baumwolle	2 475	5 508	20 331	49 825
804	Bekleidung aus Seide oder Chemiefasern, ausgenommen aus Gewirken od. Gestricken	2 661	8 606	15 308	64 138
805	Bekleidung aus Wolle und anderen Tierhaaren, ausg. aus Gewirken oder Gestricken	314	3 486	2 037	20 408
806	Bekleidung aus Baumwolle ausg. aus Gewirken oder Gestricken	1 715	5 434	18 173	66 098
807	Bekleidung aus Flachs, Hanf und dgl.	254	1 295	2 674	20 217
801-07	Bekleidung zusammen	10 358	35 066	76 526	292 756
808	Kopfbedeckungen	765	2 697	3 393	13 741
809	Textilerzeugnisse, a.n.g.	105 071	51 324	553 408	282 267
810	Pelzwaren	9	99	70	495
811	Schuhe	2 648	8 342	22 253	63 901
812	Lederwaren und Lederbekleidung (ausg. Schuhe)	2 599	5 131	17 935	39 801
813	Papierwaren	319 349	62 346	1 832 524	376 703
814	Druckerzeugnisse	377 322	72 301	1 637 857	454 535
815	Holzwaren (ohne Möbel)	251 899	29 328	1 267 470	164 028
816	Kautschukwaren	67 765	35 529	308 928	188 361
817	Waren aus Stein	57 456	8 953	242 238	42 648
818	Keramische Erzeugnisse, ohne Baukeramik	62 050	31 458	340 158	181 935
819	Glaswaren	404 820	73 460	1 759 152	325 360
820	Werkzeuge, Schneidwaren und EBBestecke aus unedlen Met.	9 711	38 983	54 766	223 049
823	Waren aus Kupfer und Kupferlegierungen	12 395	8 955	69 275	49 517

Noch: 3. Ausfuhr Bayerns nach Warengruppen und Warenuntergruppen

Nr. d. Systematik	Warengruppe Warenuntergruppe	Juni 2009 dt=100 KG	2009 1000 EUR	Januar bis Juni 2009 dt=100 KG	2009 1000 EUR
8	Fertigwaren - Enderzeugnisse				
829	Eisen-, Blech und Metallwaren, a.n.g.	405 862	213 295	2 296 408	1 178 654
831	Waren aus Wachs oder Fetten	8 595	5 062	60 142	31 448
832	Waren aus Kunststoffen	709 278	294 611	3 765 947	1 598 078
833	Fotochemische Erzeugnisse	7 351	11 901	28 200	24 889
834	Pharmazeutische Erzeugnisse	13 546	145 579	88 392	720 647
835	Duftstoffe und Körperpflege- mittel	90 439	55 370	457 870	307 151
839	Chemische Enderzeugn., a.n.g.	379 324	101 066	1 845 842	520 634
841	Kraftmaschinen (ohne Motoren für Ackerschlepper, Luft- und Straßenfahrzeuge)	26 731	90 564	198 054	663 117
842	Pumpen und Kompressoren	82 460	153 991	431 228	898 041
843	Armaturen	12 188	46 665	83 797	302 444
844	Lager, Getriebe, Zahnräder und Antriebs Elemente	26 731	90 564	198 054	663 117
845	Hebezeuge und Fördermittel	136 937	114 650	850 506	1 197 598
846	Landwirtschaftliche Maschinen (einschl. Ackerschlepper)	112 080	103 599	608 188	575 147
847	Maschinen für das Textil-, Bekleidungs- und Ledergerber	11 023	23 217	75 323	146 513
848	Maschinen für das Ernährungs- gewerbe und die Tabakverarb.	21 380	48 228	102 940	250 847
849	Bergwerks-, Bau- und Baustoff- maschinen	87 280	59 364	540 724	389 856
850	Guss- und Walzwerkstechnik	289	388	2 672	5 185
851	Maschinen für die Be- und Verarbeitung von Kautschuk oder Kunststoffen	25 271	45 546	220 305	401 611
852	Werkzeugmaschinen	59 044	151 559	349 406	837 854
853	Büromaschinen und automatische Datenverarbeitungsmaschinen	32 875	225 644	152 204	1 122 791
854	Maschinen für das Papier- und Druckgewerbe	16 797	33 354	135 676	318 664
859	Maschinen, a.n.g.	156 883	441 483	1 034 033	2 686 549
841-59	Maschinen zusammen	954 716	1 756 471	5 726 337	10 492 111
860	Sportgeräte	10 298	12 344	57 440	70 673
861	Geräte zur Elektrizitäts- erzeugung und -verteilung	267 753	585 410	1 627 958	3 647 641
862	Elektrische Lampen und Leuchten	30 874	47 515	198 771	298 495
863	Nachrichtentechnische Geräte und Einrichtungen	5 933	78 767	34 262	434 675
864	Rundfunk- und Fernsehgeräte, phono- u. videotechn. Geräte	17 887	66 324	96 007	388 669
865	Elektronische Bauelemente	8 811	151 835	48 793	858 994
869	Elektrotechnische Erzeugnisse, a.n.g.	111 168	158 572	790 473	1 078 829
871	Medizinische Geräte und orthopädische Vorrichtungen	29 096	277 529	165 421	1 726 535
872	Mess-, steuerungs- und regelungstechnische Erzeugnisse	20 182	219 861	120 227	1 291 259
873	Optische und fotografische Geräte	1 985	32 416	13 758	214 286
874	Uhren	257	6 409	2 195	51 878
875	Möbel	141 736	106 752	776 363	572 136
876	Musikinstrumente	1 064	3 525	4 845	21 573
877	Spielwaren	28 134	29 577	131 285	151 028
878	Schmuckwaren, Gold- und Silberschmiedewaren	31	5 911	510	59 099
881	Schienenfahrzeuge	14 370	34 496	103 903	243 375
882	Wasserfahrzeuge	2 570	3 491	33 680	46 371
883	Luftfahrzeuge	4 676	355 649	27 592	1 540 532
884	Fahrgestelle, Karosserien, Motoren, Teile und Zubehör für Kraftfahrzeuge u. dgl.	612 099	648 272	3 457 809	3 955 485
885	Personenkraftwagen und Wohnmobile	1 180 474	1 849 057	6 484 397	10 222 678
886	Busse	11 915	10 569	78 415	73 688
887	Lastkraftwagen und Spezialfahrzeuge	133 497	56 745	997 625	496 222
888	Fahrräder	2 845	7 596	20 385	53 230
889	Fahrzeuge, a.n.g.	115 421	59 033	675 409	349 315
891	Vollständige Fabrikations- anlagen	44 098	63 222	182 290	375 107
896	Enderzeugnisse, a.n.g.	65 654	150 123	320 571	789 340
	Summe Fertigwaren- Enderzeugnisse	7 116 157	8 068 327	38 905 478	46 583 824
	Summe Fertigwaren	12 128 176	8 884 783	63 946 523	50 743 932
	Summe Gewerbliche Wirtschaft	24 542 642	9 298 299	124 693 379	52 911 292
901	Rückwaren	-	-	-	-
903	Ersatzlieferungen	-	-	0	13
904	Andere nicht aufgliederbare Warenverkehrs	2 505 486	484 618	14 352 176	2 799 990
	Summe insgesamt	32 939 206	10 318 094	166 649 257	58 923 694

4. Ausfuhr Bayerns nach Erdteilen, Bestimmungsländern und Ländergruppen

Nr. des Landes	Erdteil Bestimmungsland Ländergruppe	Juni	2009	Januar bis Juni	2009
		dt=100 KG	1000 EUR	dt=100 KG	1000 EUR
E u r o p a					
001	Frankreich	2 231 031	912 970	11 794 031	4 952 953
003	Niederlande	2 505 297	427 772	11 495 483	2 414 390
005	Italien	4 770 258	870 883	24 364 957	4 930 805
006	Vereinigtes Königreich	1 111 625	818 041	5 725 472	4 007 158
007	Irland	62 954	40 612	394 654	252 535
008	Dänemark	258 866	106 490	1 407 109	584 844
009	Griechenland	328 825	113 078	1 169 759	442 429
010	Portugal	136 601	73 206	920 886	440 860
011	Spanien	822 184	436 796	4 171 331	2 368 096
013	Schweden	276 971	199 865	1 506 934	1 068 082
014	Finnland	128 425	69 893	1 047 090	519 399
015	Osterreich	8 914 290	1 043 312	44 715 029	5 639 331
017	Belgien	1 187 480	390 601	6 387 430	2 194 223
018	Luxemburg	243 628	33 695	1 251 358	221 947
020	Ceuta	557	597	1 824	1 691
023	Melilla	179	238	1 481	1 335
024	Island	1 917	1 397	13 063	8 586
028	Norwegen	67 780	74 767	385 908	414 833
037	Liechtenstein	15 746	21 394	78 223	95 419
039	Schweiz	1 640 862	357 943	6 888 193	2 101 802
041	Färöer	49	47	505	719
043	Andorra	148	128	2 153	1 762
044	Gibraltar	1	17	84	111
045	Heiliger Stuhl	0	0	149	37
046	Malta	29 231	11 275	162 737	54 343
047	San Marino	2 100	535	7 226	1 614
052	Türkei	246 206	124 213	1 135 568	663 930
053	Estland	37 122	8 829	172 324	59 215
054	Lettland	26 528	9 441	168 819	52 297
055	Litauen	49 350	12 362	264 911	101 899
060	Polen	1 041 125	267 088	5 593 270	1 607 722
061	Tschechische Republik	1 772 171	371 645	8 721 855	1 961 455
063	Slowakei	364 234	107 762	1 858 670	525 931
064	Ungarn	505 232	165 856	2 754 364	985 214
066	Rumänien	285 829	91 801	1 594 615	574 370
068	Bulgarien	78 299	24 807	394 928	166 725
070	Albanien	5 136	1 370	40 724	14 379
072	Ukraine	75 195	27 469	277 523	169 638
073	Weißrussland (Belarus)	18 450	10 500	111 725	78 741
074	Republik Moldau	4 158	3 767	22 703	12 966
075	Russische Föderation	251 656	188 792	1 466 131	1 154 016
076	Georgien	3 454	1 727	24 847	10 088
077	Armenien	934	759	5 093	6 323
078	Aserbaidschan	5 605	3 718	34 256	31 567
079	Kasachstan	17 476	11 598	103 060	86 328
080	Turkmenistan	4 057	3 503	19 282	22 933
081	Usbekistan	5 407	1 705	21 089	18 122
082	Tadschikistan	13	22	1 327	1 022
083	Kirgisistan	862	316	6 470	2 016
091	Slowenien	197 332	45 216	1 074 040	264 652
092	Kroatien	101 617	27 216	594 412	212 088
093	Bosnien und Herzegowina	34 514	8 476	166 131	44 093
094	Serbien und Montenegro	-	-	-	-
095	Kosovo	13 111	3 025	73 767	23 615
096	Mazedonien	10 948	4 797	53 125	26 079
097	Montenegro	2 945	1 134	22 458	6 643
098	Serbien	65 632	21 495	373 100	119 899
600	Zypern	12 321	6 796	76 943	43 773
	Summe Europa	29 973 924	7 562 761	151 120 601	41 767 045
A f r i k a					
204	Marokko	24 346	16 034	117 391	91 406
208	Algerien	23 848	13 340	130 219	106 905
212	Tunesien	17 196	11 154	101 507	68 602
216	Libyen	6 356	8 161	50 666	42 247
220	Ägypten	40 637	21 058	264 450	189 572
224	Sudan	2 734	673	9 886	11 521
228	Mauretanien	750	418	4 729	3 229
232	Mali	1 198	295	4 656	1 756
236	Burkina Faso	1 504	523	2 358	743
240	Niger	114	26	1 089	316
244	Tschad	102	243	2 537	1 607
247	Kap Verde	1	10	183	82
248	Senegal	1 516	516	11 377	12 604
252	Gambia	689	317	1 921	501
257	Guinea-Bissau	6	0	69	51
260	Guinea	527	230	3 570	2 868
264	Sierra Leone	63	45	459	262
268	Liberia	334	44	1 736	794
272	Elfenbeinküste	2 691	436	29 317	4 792
276	Ghana	4 048	2 310	20 336	11 646
280	Togo	868	141	11 020	3 033
284	Benin	1 622	126	16 057	1 668
288	Nigeria	19 260	9 623	113 848	56 662

Noch: 4. Ausfuhr Bayerns nach Erdteilen, Bestimmungsländern und Ländergruppen

Nr. des Landes	Erdteil Bestimmungsland Ländergruppe	Juni 2009		Januar bis Juni 2009	
		dt=100 KG	1000 EUR	dt=100 KG	1000 EUR
A f r i k a					
302	Kamerun	6 066	1 008	17 758	7 016
306	Zentralafrikanische Republik	20	35	92	95
310	Aquatorialguinea	138	187	5 503	2 813
311	Sao Tome und Principe	-	-	0	7
314	Gabun	145	179	2 415	2 357
318	Republik Kongo	858	1 029	3 627	4 727
322	Demokratische Republik Kongo	3 062	277	7 489	3 412
324	Ruanda	636	343	2 492	1 626
328	Burundi	467	108	670	559
329	St. Helena u. zugehör. Geb.	-	-	-	-
330	Angola	6 880	3 445	28 438	33 446
334	Athiopien	2 628	1 482	9 015	8 152
336	Eritrea	70	327	800	928
338	Dschibuti	16	38	93	473
342	Somalia	-	-	3	22
346	Kenia	2 344	1 371	10 856	14 202
350	Uganda	1 727	671	5 401	3 812
352	Tansania	756	591	5 746	8 934
355	Seyschellen u. zugehör. Geb.	63	33	707	337
357	Brit.Territorium im Ind.Ozean	100	13	476	154
366	Mosambik	934	7 819	8 841	29 391
370	Madagaskar	369	1 227	4 849	11 723
373	Mauritius	830	710	6 943	5 605
375	Komoren	-	-	82	10
377	Mayotte	1	4	35	28
378	Sambia	18	156	755	1 491
382	Simbabwe	3	33	355	337
386	Malawi	3	13	309	852
388	Südafrika	97 047	71 758	580 725	483 305
389	Namibia	2 964	406	9 703	3 478
391	Botsuana	66	51	1 005	646
393	Swasiland	53	26	287	146
395	Lesotho	46	30	166	416
	Summe Afrika	278 721	179 094	1 615 018	1 243 365
A m e r i k a					
400	USA	545 016	779 945	3 311 076	5 156 553
404	Kanada	67 553	72 697	433 668	540 178
406	Grönland	111	33	1 191	5 144
408	St. Pierre und Miquelon	68	40	71	58
412	Mexiko	43 706	43 986	256 159	275 426
413	Bermuda	198	483	734	3 093
416	Guatemala	1 668	1 824	9 654	9 821
421	Belize	23	60	119	279
424	Honduras	599	1 135	5 715	8 976
428	El Salvador	367	326	3 522	4 099
432	Nicaragua	59	76	395	1 019
436	Costa Rica	284	713	4 495	8 119
442	Panama	1 491	1 406	8 302	10 150
446	Anguilla	153	15	250	194
448	Kuba	830	435	11 573	5 179
449	St.Christoph(St.Kitts)-Nevis	25	54	51	162
452	Haiti	39	105	90	322
453	Bahamas	19	203	1 311	1 750
454	Turks- und Caicosinseln	7	2	7	11
456	Dominikanische Republik	555	576	6 064	7 983
457	Amerikan. Jungfernsinseln	0	1	762	556
459	Antigua und Barbuda	11	11	422	148
460	Dominica	0	4	48	17
463	Kaimaninseln	46	286	148	874
464	Jamaika	133	92	868	1 279
465	St. Lucia	21	14	368	451
467	St.Vincent und die Grenadinen	1	11	123	65
468	Britische Jungfernsinseln	203	39	983	773
469	Barbados	270	239	502	604
470	Montserrat	-	-	153	44
472	Trinidad und Tobago	857	506	6 101	6 026
473	Grenada	2	4	16	46
474	Aruba	51	37	150	139
478	Niederländische Antillen	297	894	5 712	4 735
480	Kolumbien	6 654	6 623	42 959	40 914
484	Venezuela	4 312	10 021	21 338	33 302
488	Guyana	1	16	38	88
492	Suriname	164	62	1 374	637
500	Ecuador	1 620	3 872	16 186	20 818
504	Peru	7 454	5 411	40 191	32 018
508	Brasilien	79 385	77 547	393 272	407 851
512	Chile	18 800	17 851	76 039	82 106
516	Bolivien	330	242	2 052	2 802
520	Paraguay	297	343	2 915	2 450
524	Uruguay	910	495	12 446	10 805
528	Argentinien	16 071	14 553	96 449	101 819

Noch: 4. Ausfuhr Bayerns nach Erdteilen, Bestimmungsländern und Ländergruppen

Nr. des Landes	Erdteil Bestimmungsland Ländergruppe	Juni 2009 dt=100 KG	2009 1000 EUR	Januar bis Juni 2009 dt=100 KG	2009 1000 EUR
A m e r i k a					
529	Falklandinseln	-	-	692	25
	Summe Amerika	800 663	1 043 292	4 776 756	6 789 910
A s i e n					
604	Libanon	7 627	5 011	55 638	35 362
608	Syrien	17 467	9 591	70 352	51 758
612	Irak	7 142	6 534	39 978	71 539
616	Iran	42 395	31 519	186 500	186 362
624	Israel	51 472	26 366	269 262	152 393
625	Besetzte paläst.in.Gebiete	199	286	321	663
626	Osttimor	4	12	308	373
628	Jordanien	22 245	3 961	71 614	28 814
632	Saudi-Arabien	90 328	52 830	577 404	353 926
636	Kuwait	11 688	7 320	71 085	49 679
640	Bahrain	1 594	2 534	17 314	13 090
644	Katar	13 785	9 223	128 012	112 660
647	Vereinigte Arabische Emirate	106 242	48 647	545 201	385 461
649	Oman	10 147	5 587	54 794	38 995
653	Jemen	2 948	2 295	5 560	6 908
660	Afghanistan	14 017	2 244	68 028	10 555
662	Pakistan	21 621	11 199	146 073	52 899
664	Indien	108 283	76 360	612 460	526 857
666	Bangladesch	6 623	3 448	28 991	29 297
667	Malediven	95	143	743	690
669	Sri Lanka	3 330	1 030	12 005	9 282
672	Nepal	105	80	471	724
675	Bhutan	0	20	136	136
676	Myanmar	209	1 513	2 012	4 794
680	Thailand	36 068	22 762	173 654	142 112
684	Laos	7	27	566	436
690	Vietnam	43 199	14 269	124 991	58 191
696	Kambodscha	4	7	135	402
700	Indonesien	17 499	15 149	97 923	133 899
701	Malaysia	78 187	44 185	432 238	265 093
703	Brunei	378	492	2 349	3 255
706	Singapur	67 114	78 642	276 640	421 320
708	Philippinen	7 644	9 755	43 949	58 832
716	Mongolei	922	234	3 415	2 483
720	Volksrepublik China	624 582	582 598	2 644 063	3 144 763
724	Nordkorea	-	-	1 190	1 862
728	Südkorea	78 356	117 404	431 605	663 424
732	Japan	114 305	142 018	720 263	964 702
736	Taiwan	38 828	53 747	197 904	311 019
740	Hongkong	74 463	38 223	395 527	240 974
743	Macau	346	2 557	7 885	6 813
	Summe Asien	1 721 470	1 429 824	8 518 558	8 542 798
A u s t r a l i e n - O z e a n i e n					
800	Australien	55 134	81 113	358 505	493 916
801	Papua-Neuguinea	1	5	278	957
803	Nauru	-	-	292	231
804	Neuseeland	11 493	17 105	53 794	68 643
806	Salomonen	60	8	95	33
807	Tuvalu	-	-	36	32
809	Neukaledonien u. zugehör. Geb.	258	229	2 256	2 769
811	Wallis und Futuna	1	32	10	42
812	Kiribati	73	6	80	19
813	Pitcairn	-	-	560	280
815	Fidschi	24	37	68	218
816	Vanuatu	-	-	0	16
817	Tonga	141	22	222	81
819	Samoa	0	0	60	94
820	Nördl. Marianen	10	21	10	21
822	Französisch-Polynesien	202	275	738	848
823	Föder. Staaten v. Mikronesien	-	-	20	2
824	Marshall-Inseln	1	0	20	24
825	Palau	271	22	275	53
830	Amerikanisch-Samoa	-	-	0	3
831	Guam	59	26	277	410
832	Amerik. Überseeinseln, kleinere	-	-	29	198
833	Kokosinseln (Keelinginseln)	78	2	78	3
834	Weihnachtsinsel	-	-	42	87
835	Heard und McDonaldinseln	-	-	0	5
836	Norfolkinsel	1	1	25	5
837	Cookinseln	21	27	176	247
838	Niue	13	12	401	316
839	Tokelauinseln	231	47	925	330
891	Antarktis	0	9	1	11
892	Bouvetinsel	-	-	39	23
893	Südgeorg. u. d. Süd. Sandwichins.	-	-	408	310

Noch: 4. Ausfuhr Bayerns nach Erdteilen, Bestimmungsländern und Ländergruppen

Nr. des Landes	Erdteil Bestimmungsland Ländergruppe	Juni 2009 dt=100 KG	2009 1000 EUR	Januar bis Juni 2009 dt=100 KG	2009 1000 EUR
A u s t r a l i e n – O z e a n i e n					
894	Französische Südgebiete	–	–	393	231
	Summe Australien-Ozeanien	68 072	99 000	420 114	570 461
V e r s c h i e d e n e s					
950	Schiffs- u. Luftfahrzeugbedarf	96 356	4 123	198 191	10 072
958	Nicht ermittelte Länder	–	–	19	43
	Summe Verschiedenes	96 356	4 123	198 210	10 115
S u m m e I n s g e s a m t		32 939 206	10 318 094	166 649 257	58 923 694
I n d u s t r i a l . w e s t l . L ä n d e r					
davon					
	EU-Länder	27 377 208	6 660 095	139 188 999	36 434 648
	dar. Euro-Länder	21 934 089	4 583 869	110 884 398	25 265 667
	EFTA-Länder	1 726 306	455 501	7 365 388	2 620 640
	Übrige europäische Länder	249 241	125 775	1 148 991	671 199
	USA und Kanada	612 569	852 642	3 744 744	5 696 731
	Übrige Länder	277 980	311 994	1 713 286	2 010 566
	Summe Industrial. westl. Länder	30 243 303	8 406 008	153 161 409	47 433 785
M i t t e l – u . o s t e u r o p . L ä n d e r					
		621 170	321 390	3 417 223	2 040 557
	Summe Mittel-u.osteurop. Länder	621 170	321 390	3 417 223	2 040 557
E n t w i c k l u n g s l ä n d e r					
davon in					
	Afrika	181 674	107 336	1 034 293	760 060
	Amerika	188 094	190 649	1 032 012	1 093 179
	Asien	938 461	690 705	5 024 636	4 370 797
	Ozeanien	1 445	782	7 815	7 902
	Summe Entwicklungsländer	1 309 674	989 473	7 098 756	6 231 937
S t a a t s h a n d e l s l ä n d e r i n A s i e n					
		668 704	597 101	2 773 659	3 207 299
	Summe Staatshandelsländer in Asien	668 704	597 101	2 773 659	3 207 299
T i g e r l ä n d e r					
		398 535	380 359	2 051 789	2 239 927
	Summe Tigerländer	398 535	380 359	2 051 789	2 239 927

Einfuhr

1. Entwicklung der Einfuhr Bayerns

Lfd. Nr.	Jahr Monat	Einfuhr insgesamt	Ernährungswirtschaft				
			Lebende Tiere ¹⁾	Nahrungsmittel		Genußmittel	zusammen
				tierischen Ursprungs	pflanzlichen Ursprungs ²⁾		
1 000 Euro							
1	1992	48 375 723	55 797	892 219	1 942 629	407 166	3 297 812
2	1993	43 873 032	37 993	836 072	1 785 987	317 133	2 977 184
3	1994	48 150 346	35 360	945 964	2 014 878	363 060	3 359 262
4	1995	49 970 956	22 172	972 749	1 961 183	396 575	3 352 680
5	1996	53 983 042	29 806	1 055 389	2 161 732	430 213	3 677 140
6	1997	60 627 079	21 749	1 094 308	2 273 089	517 107	3 906 253
7	1998	65 558 165	24 724	1 134 976	2 423 666	642 251	4 225 616
8	1999	69 211 848	27 464	1 061 632	2 356 450	694 828	4 140 373
9	2000	85 033 916	26 501	1 198 090	2 457 560	683 849	4 365 999
10	2001	89 765 445	15 479	1 391 505	2 570 333	728 102	4 705 419
11	2002	85 725 937	20 861	1 257 809	2 722 455	696 773	4 697 897
12	2003	87 489 495	22 521	1 380 982	2 893 595	706 017	5 003 115
13	2004	93 975 640	24 997	1 507 596	2 794 588	708 025	5 035 206
14	2005	99 242 471	34 496	1 704 438	2 976 732	807 506	5 523 172
15	2006.....	115 935 077	39 162	1 743 860	3 238 600	869 678	5 891 300
16	2007.....	123 754 913	39 455	1 936 069	3 640 050	880 147	6 495 721
17	2008 ³⁾	129 902 249	41 481	1 922 549	3 733 998	762 039	6 460 066
2008³⁾							
18	Januar	10 634 406	4 636	168 302	271 025	75 311	519 273
19	Februar	10 723 530	3 458	155 633	293 699	49 525	502 315
20	März	10 698 525	2 210	156 060	313 610	47 196	519 077
21	April	11 192 982	2 385	135 331	344 929	70 313	552 957
22	Mai	10 600 845	4 847	178 135	312 235	62 299	557 516
23	Juni	10 642 631	2 839	145 518	326 411	51 012	525 781
24	Juli	11 873 467	1 695	143 993	357 013	62 580	565 282
25	August	10 171 224	2 889	150 464	298 301	35 942	487 596
26	September	11 512 502	5 415	154 225	357 677	80 714	598 030
27	Oktober	12 137 804	3 409	208 022	305 426	58 153	575 010
28	November	10 864 481	3 900	162 702	280 650	88 305	535 557
29	Dezember	8 849 852	3 800	164 162	273 023	80 689	521 674
2009³⁾							
30	Januar	9 304 913	3 407	180 017	296 569	69 153	549 146
31	Februar	8 547 430	4 817	142 422	259 305	75 039	481 583
32	März	9 280 749	3 165	145 927	273 341	52 871	475 304
33	April	8 629 443	3 619	155 208	328 829	53 026	540 682
34	Mai	8 399 784	3 016	144 599	306 645	59 087	513 347
35	Juni	8 753 368	2 907	138 477	297 563	62 616	501 563
36	Juli						
37	August						
38	September						
39	Oktober						
40	November						
41	Dezember						

¹⁾ Einschl. lebende Tiere zu anderen als Ernährungszwecken.- ²⁾ Einschl. lebende Pflanzen und Erzeugnisse der Ziergärtnerei.

³⁾ Vorläufige Ergebnisse.

2. Einfuhr Bayerns nach Warengruppen

Warengruppe	Einfuhr im Berichts- monat	Zu- bzw. Abnahme (-) gegenüber		Einfuhr seit Jahres- beginn	Zu- bzw. Abnahme (-) gegenüber Vorjahr
		Vor- monat	Vor- jahres- monat		
	1 000 Euro	%		1 000 Euro	%
Einfuhr insgesamt	8 753 368	4,2	- 17,8	52 900 401	- 18,0
Ernährungswirtschaft	501 563	- 2,3	- 4,6	3 061 584	- 3,6
Lebende Tiere ¹⁾	2 907	- 3,6	2,4	20 932	2,7
Nahrungsmittel tierischen Ursprungs	138 477	- 4,2	- 4,8	907 037	- 3,4
Nahrungsmittel pflanz- lichen Ursprungs ²⁾	297 563	- 3,0	- 8,8	1 761 932	- 5,4
Genußmittel	62 616	6,0	22,7	371 684	4,5
Gewerbliche Wirtschaft	7 370 243	4,2	- 20,9	44 620 787	- 21,1
Rohstoffe	528 051	- 43,4	- 44,9	4 963 222	- 36,8
Halbwaren	328 808	22,3	- 42,0	1 798 035	- 35,9
Fertigwaren	6 513 385	10,9	- 16,3	37 859 530	- 17,5
Vorerzeugnisse	640 772	14,6	- 30,0	3 621 343	- 30,3
Enderzeugnisse	5 872 613	10,5	- 14,5	34 238 187	- 15,9
Rückwaren, Ersatz- lieferungen, andere nicht aufgliederbare Warenverkehre	881 561	8,7	9,5	5 218 030	9,9

¹⁾ Einschl. lebende Tiere zu anderen als Ernährungszwecken.- ²⁾ Einschl. lebende Pflanzen und Erzeugnisse der Ziergärtnerei.

3. Einfuhr Bayerns nach Warengruppen und Warenuntergruppen

Nr. d. Systematik	Warengruppe Warenuntergruppe	Juni 2009 dt=100 KG	2009 1000 EUR	Januar bis Juni 2009 dt=100 KG	2009 1000 EUR
1-4	Ernährungswirtschaft				
1	Lebende Tiere				
101	Pferde	292	223	879	831
102	Rinder	4 795	1 156	47 457	10 945
103	Schweine	1 706	379	7 106	1 512
105	Schafe	-	-	384	50
107	Hausgeflügel	12 969	658	69 269	4 264
109	Lebende Tiere, a.n.g.	32	491	391	3 329
	Summe lebende Tiere	19 795	2 907	125 486	20 932
2	Nahrungsmittel tier. Urspr.				
201	Milch u. Milcherzeugnisse, ausg. Butter und Käse	800 756	31 325	4 689 551	196 305
202	Butter u. and. Fettst. aus d. Milch, einschl. Milchstr.fette	8 263	1 874	55 449	12 356
203	Käse	96 489	44 104	566 639	265 983
204	Fleisch und Fleischwaren	126 924	37 705	791 006	262 315
206	Fische und Krebstiere, Weichtiere, etc.	23 323	15 215	175 679	118 828
208	Tierische Öle und Fette	2 407	385	32 385	3 002
209	Eier, Eiweiß und Eigelb	26 980	4 454	158 912	26 735
211	Fischmehl, Fleischmehl und ähnliche Erzeugnisse	2 597	159	66 559	1 632
219	Nahrungsmittel tierischen Ursprungs a.n.g.	8 521	3 256	58 434	19 882
	Summe Nahrungsmittel tierischen Ursprungs	1 096 259	138 477	6 594 613	907 037
3	Nahrungsmittel pfl. Urspr.				
301	Weizen	395 308	7 152	1 344 720	23 947
302	Roggen	34 873	515	93 981	1 298
303	Gerste	165 607	3 302	738 483	16 008
304	Hafer	6 973	239	11 795	378
305	Mais	94 970	2 875	547 794	21 979
308	Sorghum, Hirse u. sonstiges Getreide, ausg. Reis	13 089	378	38 385	1 716
309	Reis und Reiserzeugnisse	24 543	2 263	165 662	14 538
310	Getreideerzeugnisse, ausgenommen Reiserzeugnisse	57 897	2 413	284 777	12 371
315	Backwaren u. and. Zubereitungen aus Getreide	165 271	19 775	912 654	129 297
316	Malz	25 911	1 108	170 831	7 981
320	Saat- und Pflanzgut, ausg. Ölsaaten u. sonst. Samen etc.	7 409	1 620	24 928	5 576
325	Hülsenfrüchte	3 074	177	17 350	1 641
335	Grün- und Raufutter	2 356	70	30 558	756
340	Kartoffeln u. Kartoffelerzeug.	80 075	4 059	381 892	22 217
345	Gemüse und sonstige Küchengewächse, frisch	351 614	35 681	2 280 446	270 290
350	Frischobst, ausg. Südfrüchte	394 484	48 426	2 058 986	197 051
355	Südfrüchte	111 387	8 746	1 368 595	107 284
360	Schalen- und Trockenfrüchte	13 202	3 925	89 546	24 929
370	Gemüsezubereitungen und Gemüsekonserven	171 334	20 120	1 037 307	115 788
372	Obstzubereitungen und Obstkonserven	99 354	12 637	632 179	81 337
375	Obst- und Gemüsesäfte	70 249	5 961	409 701	36 263
377	Kakao und Kakaoerzeugnisse	10 640	4 372	114 384	41 252
379	Gewürze	8 998	2 537	61 054	16 602
381	Zuckerrüben, Zucker und Zuckererzeugnisse	147 551	12 875	942 390	74 982
383	Ölfrüchte	182 386	7 083	807 562	35 686
385	Pflanzliche Öle und Fette	74 361	8 308	341 273	43 804
389	Ölkuchen	286 431	7 335	1 498 852	36 944
393	Kleie, Abfallerzeugnisse zur Viehfütterung und sonstige Futtermittel	159 774	6 390	1 071 089	35 385
395	Nahrungsmittel pflanzlichen Ursprungs, a.n.g.	377 955	42 628	2 175 143	257 760
396	Lebende Pflanzen und Erzeugnisse der Ziergärtnerei	72 188	24 594	447 538	126 870
	Summe Nahrungsmittel pflanzlichen Ursprungs	3 609 263	297 563	20 099 857	1 761 932
4	Genussmittel				
401	Hopfen	4 399	7 844	33 996	31 588
402	Kaffee	19 900	6 491	112 330	39 120
403	Tee und Mate	24 681	3 018	109 538	15 964
411	Rohtabak und Tabakerzeugnisse	18 985	9 744	140 267	75 390
421	Bier	8 885	591	40 006	2 146

Noch: 3. Einfuhr Bayerns nach Warengruppen und Warenuntergruppen

Nr. d. Systematik	Warengruppe Warenuntergruppe	Juni 2009 dt=100 KG	2009 1000 EUR	Januar bis Juni 2009 dt=100 KG	2009 1000 EUR
4	G e n u ß m i t t e l				
423	Branntwein	79 860	12 057	441 076	78 926
425	Wein	280 919	22 872	898 428	128 549
	Summe Genußmittel	437 629	62 616	1 775 640	371 684
	Summe Ernährungswirtschaft	5 162 946	501 563	28 595 596	3 061 584
5-8	G e w e r b l i c h e W i r t s c h a f t				
5	R o h s t o f f e				
502	Chemiefasern, einschl. Abfälle Seidenraupenkokons etc.	65 890	8 440	366 734	49 793
503	Wolle und andere Tierhaare, roh oder bearb., Reißwolle	2 775	919	17 846	7 952
504	Baumwolle, roh oder bearbeitet Reißbaumwolle, Abfälle	1 696	164	41 567	4 271
505	Flachs, Hanf, Jute, Hartfasern und sonst. pflanzl. Spinnst.	457	57	2 521	243
506	Abfälle von Gespinnstwaren, Lumpen und dgl.	4 697	187	20 268	779
507	Felle zu Pelzwerk, roh	3	37	28	205
508	Felle und Häute, roh, a.n.g.	18 734	1 265	85 291	5 623
511	Rundholz	444 350	3 889	3 092 730	29 572
513	Rohkautschuk	56 321	4 013	292 955	24 957
516	Steinkohle und Steinkohlen- briketts	2 384 561	41 447	10 434 223	117 727
517	Braunkohle und Braunkohlen- briketts	33 544	187	114 900	649
518	Erdöl und Erdgas	15 783 546	434 427	148 316 442	4 569 534
519	Eisenerze	1 793	15	12 344	159
520	Eisen- und manganhaltige Abbrände und Schlacken	201 763	291	783 789	1 182
522	Kupfererze	-	-	9	3
523	Bleierze	-	-	-	-
524	Zinkerze	-	-	-	-
526	Nickelerze	-	-	-	-
528	Erze und Metallaschen, a.n.g.	19 129	1 017	105 288	7 024
529	Bauxit und Kryolith	-	-	-	-
530	Speisesalz und Industriesalz	41 757	615	243 909	2 988
532	Steine und Erden, a.n.g.	2 337 427	10 248	8 442 891	52 627
534	Rohstoffe für chemische Erzeugnisse, a.n.g.	65 734	5 689	211 647	29 637
537	Edelsteine, Schmucksteine und Perlen, roh	61	136	1 093	1 254
590	Rohstoffe, auch Abfälle a.n.g.	1 506 983	15 007	5 217 748	57 043
	Summe Rohstoffe	22 971 221	528 051	177 804 222	4 963 222
6	H a l b w a r e n				
602	Rohseide und Seidengarne, künstl. und synthet. Fäden	20 837	8 309	116 744	52 616
603	Garne aus Chemiefasern	7 861	3 899	45 051	22 057
604	Garne aus Wolle oder anderen Tierhaaren	4 479	4 873	35 657	43 952
605	Garne aus Baumwolle	4 021	1 311	29 842	11 815
606	Garne aus Flachs, Hanf, Jute, Hartfasern u. dgl.	343	49	1 266	311
607	Schnittholz	484 327	19 616	2 132 288	93 647
608	Halbstoffe aus zellulosehaltigen Faserstoffe	158 066	7 580	1 203 692	56 966
609	Kautschuk, bearbeitet	36 700	7 236	207 598	43 737
611	Zement	87 524	743	167 789	1 591
612	Mineralische Baustoffe, a.n.g.	702 501	15 452	2 774 640	80 151
641	Roheisen	9 987	384	237 971	7 309
642	Abfälle und Schrott, aus Eisen oder Stahl	186 922	3 172	841 360	20 161
643	Ferrolegerungen	19 595	3 949	78 541	13 129
644	Eisen oder Stahl in Rohformen, Halbzeug aus Eisen oder Stahl	40 712	2 617	154 625	11 343
645	Aluminium und Aluminiumleg. einschl. Abfälle und Schrott	170 642	18 468	829 855	104 656
646	Kupfer und Kupferlegierungen, einschl. Abfälle und Schrott	153 270	48 662	757 143	213 193
647	Nickel und Nickellegierungen einschl. Abfälle und Schrott	3 752	2 487	8 071	7 111
648	Blei und Bleilegerungen, einschl. Abfälle und Schrott	8 001	755	34 649	3 259
649	Zinn und Zinnlegierungen, einschl. Abfälle und Schrott	2 843	3 004	19 011	19 089
650	Zink und Zinklegierungen, einschl. Abfälle und Schrott	26 167	3 146	136 292	14 990
656	Radioaktive Elemente und radioaktive Isotope	2	687	2	5 255
659	Unedle Metalle, a.n.g.	7 590	2 994	38 141	16 710
661	Fettsäuren, Paraffin, Vaseline und Wachse	30 349	2 961	159 377	16 089
665	Koks und Schmelzkoks, aus Steinkohle oder Braunkohle	49 778	1 083	367 555	8 651

Noch: 3. Einfuhr Bayerns nach Warengruppen und Warenuntergruppen

Nr. d. Systematik	Warengruppe Warenuntergruppe	Juni 2009 dt=100 KG	2009 1000 EUR	Januar bis Juni 2009 dt=100 KG	2009 1000 EUR
6	H a l b w a r e n				
667	Rückstände der Erdöl- und Steinkohlenteerdestillation	112 858	2 181	599 918	17 926
669	Mineralölerzeugnisse	1 772 437	64 024	6 927 780	261 822
671	Teer und Teerdestill.-erzeugn.	91 127	3 558	539 919	13 925
673	Düngemittel	1 330 898	20 516	3 933 888	86 339
679	Chemische Halbwaren, a.n.g.	354 093	13 242	1 789 046	92 089
683	Gold für gewerbliche Zwecke	302	1 421	648	33 595
690	Halbwaren, a.n.g.	24 314	60 431	127 315	424 553
	Summe Halbwaren	5 902 298	328 808	24 295 672	1 798 035
7	F e r t i g w a r e n - V o r e r z e u g n i s s e				
701	Gewebe, Gewirke und Gestricke aus Seide, künstlichen oder synthetischen Fäden	7 394	8 971	36 335	45 228
702	Gewebe, Gewirke und Gestricke aus Chemiefasern	16 586	16 107	85 632	82 820
703	Gewebe, Gewirke und Gestricke aus Wolle o. and. Tierhaaren	2 735	8 442	10 186	32 726
704	Gewebe, Gewirke und Gestricke aus Baumwolle	7 798	10 250	44 062	57 677
705	Gewebe, Gewirke und Gestricke aus Flachs, Hanf, Jute, etc.	1 543	1 660	9 716	11 183
706	Leder	6 232	8 243	33 079	51 985
707	Pelzfelle, gegerbt o. zuger.	55	505	243	1 657
708	Papier und Pappe	976 051	64 098	6 023 363	418 831
709	Sperrholz, Span- und Faserplatten, Furnierblätter u.dgl.	257 804	15 942	1 620 442	98 188
711	Glas	315 228	22 312	1 259 253	108 473
732	Kunststoffe	708 228	84 605	4 109 951	486 878
734	Farben, Lacke und Kitte	122 335	32 129	505 539	171 783
736	Dextrine, Gelatine und Leime	33 284	5 513	257 436	37 389
738	Sprengstoffe, Schiessbedarf und Zündwaren	6 305	6 081	29 454	30 276
740	Pharmazeutische Grundstoffe	20 982	100 475	125 310	509 810
749	Chemische Vorerzeugn., a.n.g.	474 461	78 259	2 546 917	471 352
751	Rohre aus Eisen oder Stahl	179 517	18 874	921 501	111 153
753	Stäbe und Profile aus Eisen oder Stahl	292 244	14 938	1 583 589	97 759
755	Blech aus Eisen oder Stahl	859 533	63 301	4 766 869	377 191
757	Draht aus Eisen oder Stahl	97 698	6 672	545 221	39 007
759	Eisenbahnoberbaumaterial	3 764	450	50 170	5 328
771	Halbzeuge aus Kupfer und Kupferlegierungen	29 724	13 178	159 777	73 379
772	Halbzeuge aus Aluminium	157 551	51 352	755 036	250 076
779	Halbzeuge aus unedlen Metallen, a.n.g.	11 531	3 280	47 513	20 484
781	Halbzeuge aus Edelmetallen	20	4 098	139	24 276
790	Vorerzeugnisse, a.n.g.	754	1 037	4 778	6 433
	Summe Fertigwaren-Vorerzeugn.	4 589 358	640 772	25 531 511	3 621 343
8	F e r t i g w a r e n - E n d e r z e u g n i s s e				
801	Bekleidung aus Gewirken oder Gestricken aus:				
801	Seide oder Chemiefasern	25 497	63 211	124 521	332 805
802	Wolle oder and. Tierhaaren	2 471	15 082	6 096	36 102
803	Baumwolle	38 114	64 862	223 357	405 142
804	Bekleidung aus Seide oder Chemiefasern, ausgenommen aus Gewirken od. Gestricken	21 611	56 312	117 104	323 471
805	Bekleidung aus Wolle und anderen Tierhaaren, ausg. aus Gewirken oder Gestricken	3 517	18 118	15 133	73 678
806	Bekleidung aus Baumwolle ausg. aus Gewirken oder Gestricken	28 762	63 578	179 906	434 695
807	Bekleidung aus Flachs, Hanf und dgl.	3 963	15 672	20 944	82 757
801-07	Bekleidung zusammen	123 936	296 834	687 061	1 688 650
808	Kopfbedeckungen	3 217	5 817	14 063	26 386
809	Textilerzeugnisse, a.n.g.	84 914	50 513	496 432	302 985
810	Pelzwaren	306	1 564	669	3 369
811	Schuhe	57 225	96 789	312 299	546 153
812	Lederwaren und Lederbekleidung (ausg. Schuhe)	29 847	38 492	188 872	234 602
813	Papierwaren	232 676	38 773	1 366 820	239 325
814	Druckerzeugnisse	68 130	24 382	422 902	169 863
815	Holzwaren (ohne Möbel)	314 253	24 890	1 928 429	165 159
816	Kautschukwaren	89 143	47 596	583 362	308 022
817	Waren aus Stein	103 213	6 429	486 907	35 679
818	Keramische Erzeugnisse, ohne Baukeramik	60 871	11 677	371 139	70 911
819	Glaswaren	70 507	19 085	439 130	114 808
820	Werkzeuge, Schneidwaren und EBBestecke aus unedlen Met.	13 172	20 788	84 253	135 915
823	Waren aus Kupfer und Kupferlegierungen	3 139	3 057	19 417	19 058

Noch: 3. Einfuhr Bayerns nach Warengruppen und Warenuntergruppen

Nr. d. Systematik	Warengruppe Warenuntergruppe	Juni 2009 dt=100 KG	2009 1000 EUR	Januar bis Juni 2009 dt=100 KG	2009 1000 EUR
8	Fertigwaren - Enderzeugnisse				
829	Eisen-, Blech und Metallwaren, a.n.g.	521 208	171 705	3 132 775	1 050 538
831	Waren aus Wachs oder Fetten	18 307	4 145	73 153	20 500
832	Waren aus Kunststoffen	344 333	142 494	1 823 333	746 963
833	Fotochemische Erzeugnisse	3 646	5 503	22 930	29 843
834	Pharmazeutische Erzeugnisse	27 824	187 574	149 714	1 164 156
835	Duftstoffe und Körperpflege- mittel	25 818	19 150	120 217	104 413
839	Chemische Enderzeugn., a.n.g.	255 841	47 551	1 683 842	340 718
841	Kraftmaschinen (ohne Motoren für Ackerschlepper, Luft- und Straßenfahrzeuge)	6 849	10 500	55 263	67 935
842	Pumpen und Kompressoren	47 509	52 809	265 096	314 824
843	Armaturen	10 061	19 115	69 652	137 055
844	Lager, Getriebe, Zahnräder und Antriebs Elemente	114 524	102 771	776 328	748 733
845	Hebezeuge und Fördermittel	84 625	47 141	478 210	268 250
846	Landwirtschaftliche Maschinen (einschl. Ackerschlepper)	64 708	44 671	415 335	272 810
847	Maschinen für das Textil-, Bekleidungs- und Ledergerber	5 499	5 221	37 359	33 337
848	Maschinen für das Ernährungs- gewerbe und die Tabakverarb.	3 303	3 971	17 386	25 487
849	Bergwerks-, Bau- und Baustoff- maschinen	69 537	35 431	519 345	227 925
850	Guss- und Walzwerkstechnik	953	1 127	3 180	4 424
851	Maschinen für die Be- und Verarbeitung von Kautschuk oder Kunststoffen	5 584	6 970	73 326	73 408
852	Werkzeugmaschinen	52 982	43 406	339 947	315 733
853	Büromaschinen und automatische Datenverarbeitungsmaschinen	67 645	438 046	389 018	2 370 032
854	Maschinen für das Papier- und Druckgewerbe	5 664	7 135	31 830	47 073
859	Maschinen, a.n.g.	90 399	135 039	621 805	885 636
841-59	Maschinen zusammen	629 842	953 354	4 093 082	5 792 663
860	Sportgeräte	65 573	26 999	210 114	126 438
861	Geräte zur Elektrizitäts- erzeugung und -verteilung	435 269	531 802	2 201 338	2 528 963
862	Elektrische Lampen und Leuchten	27 701	31 956	175 428	206 864
863	Nachrichtentechnische Geräte und Einrichtungen	11 751	136 675	54 574	605 736
864	Rundfunk- und Fernsehgeräte, phono- u. videotechn. Geräte	41 462	101 302	299 419	776 488
865	Elektronische Bauelemente	117 029	518 092	524 073	2 855 967
869	Elektrotechnische Erzeugnisse, a.n.g.	150 661	136 823	951 413	902 449
871	Medizinische Geräte und orthopädische Vorrichtungen	18 847	132 930	90 320	641 450
872	Mess-, steuerungs- und regelungstechnische Erzeugnisse	12 359	114 664	74 484	642 762
873	Optische und fotografische Geräte	4 266	61 347	27 962	360 400
874	Uhren	1 536	14 657	12 060	131 909
875	Möbel	257 543	121 463	1 502 357	714 498
876	Musikinstrumente	6 479	8 619	33 121	55 402
877	Spielwaren	53 937	121 591	463 860	1 346 415
878	Schmuckwaren, Gold- und Silberschmiedewaren	187	12 273	1 329	100 475
881	Schienenfahrzeuge	21 795	20 590	129 155	125 272
882	Wasserfahrzeuge	207 718	62 745	295 169	102 394
883	Luftfahrzeuge	6 679	228 702	46 651	1 387 515
884	Fahrgestelle, Karosserien, Motoren, Teile und Zubehör für Kraftfahrzeuge u. dgl.	590 845	614 403	3 589 396	3 478 852
885	Personenkraftwagen und Wohnmobile	319 215	410 592	1 846 293	2 240 269
886	Busse	3 108	1 995	27 317	21 304
887	Lastkraftwagen und Spezialfahrzeuge	64 615	48 072	384 930	309 336
888	Fahrräder	11 272	16 818	82 084	142 500
889	Fahrzeuge, a.n.g.	65 968	38 771	411 191	279 184
891	Vollständige Fabrikations- anlagen	590	954	1 094	1 472
896	Enderzeugnisse, a.n.g.	45 933	139 613	284 663	843 191
	Summe Fertigwaren- Enderzeugnisse	5 623 706	5 872 613	32 220 595	34 238 187
	Summe Fertigwaren	10 213 065	6 513 385	57 752 106	37 859 530
	Summe Gewerbliche Wirtschaft	39 086 583	7 370 243	259 852 000	44 620 787
901	Rückwaren	65 266	93 039	450 603	622 628
903	Ersatzlieferungen	447	533	1 536	3 072
904	Andere nicht aufgliederbare Warenverkehrs	5 216 024	787 989	32 108 405	4 592 330
	Summe insgesamt	49 531 266	8 753 368	321 008 139	52 900 401

4. Einfuhr Bayerns nach Erdteilen, Ursprungsländern und Ländergruppen

Nr. des Landes	Erdteil Ursprungsland Ländergruppe	2009	2009	Januar bis Juni	2009
		dt=100 KG	1000 EUR	dt=100 KG	1000 EUR
E u r o p a					
001	Frankreich	2 130 003	443 177	11 337 613	2 819 678
003	Niederlande	2 964 180	548 045	14 558 137	2 509 900
005	Italien	3 599 457	708 106	19 192 901	4 358 459
006	Vereinigtes Königreich	504 713	254 440	3 187 774	1 725 382
007	Irland	46 379	133 730	310 778	743 344
008	Dänemark	215 179	55 516	1 202 711	316 021
009	Griechenland	162 794	30 655	945 036	190 476
010	Portugal	163 806	38 334	678 723	222 589
011	Spanien	717 611	182 740	4 397 896	1 147 405
013	Schweden	393 379	77 416	2 362 989	468 322
014	Finnland	230 031	41 942	1 369 082	216 868
015	Osterreich	7 629 397	951 635	39 026 365	5 910 896
017	Belgien	1 664 808	246 088	8 129 550	1 429 630
018	Luxemburg	116 678	17 957	548 527	95 382
020	Ceuta	0	0	71	54
023	Melilla	-	-	12	5
024	Island	1 650	447	9 214	2 744
028	Norwegen	580 032	23 260	2 850 053	139 967
037	Liechtenstein	3 316	4 221	18 169	27 075
039	Schweiz	576 396	245 370	3 696 136	1 448 241
041	Färöer	-	-	3	3
043	Andorra	10	22	80	70
044	Gibraltar	0	0	2	8
045	Heiliger Stuhl	0	36	1	112
046	Malta	7 572	7 842	44 332	45 790
047	San Marino	71	89	437	1 053
052	Türkei	333 292	113 866	1 476 101	718 231
053	Estland	25 119	3 822	170 729	26 079
054	Lettland	63 221	6 335	388 527	34 532
055	Litauen	48 310	11 201	239 188	50 882
060	Polen	1 244 720	222 652	7 944 820	1 332 342
061	Tschechische Republik	3 390 126	599 138	22 532 474	3 700 929
063	Slowakei	605 810	164 337	3 290 761	821 995
064	Ungarn	956 676	343 602	5 344 107	1 902 961
066	Rumänien	346 775	206 327	1 480 043	667 417
068	Bulgarien	165 534	23 491	623 209	122 639
070	Albanien	1 552	993	14 461	6 651
072	Ukraine	77 478	15 117	337 916	73 307
073	Weißrußland (Belarus)	29 379	2 310	151 189	13 102
074	Republik Moldau	2 128	536	4 549	2 326
075	Russische Föderation	13 727 778	396 311	73 220 205	2 482 837
076	Georgien	653	939	1 169	1 811
077	Armenien	0	3	6	221
078	Aserbaidschan	38	73	6 502 391	173 083
079	Kasachstan	382 811	14 002	22 997 331	645 997
080	Turkmenistan	-	-	1 077 100	24 827
081	Usbekistan	5	5	5 370	738
082	Tadschikistan	0	0	200	46
083	Kirgisistan	304	52	377	84
091	Slowenien	266 880	61 685	1 406 271	362 023
092	Kroatien	39 492	15 412	252 200	102 766
093	Bosnien und Herzegowina	34 311	6 744	189 868	40 127
094	Serbien und Montenegro	-	-	-	-
095	Kosovo	213	18	2 558	212
096	Mazedonien	5 785	6 157	89 439	38 805
097	Montenegro	0	0	85	69
098	Serbien	75 803	19 977	497 910	111 825
600	Zypern	5 158	5 152	27 722	26 374
	Summe Europa	43 536 814	6 251 327	264 134 868	37 304 711
A f r i k a					
204	Marokko	4 536	3 483	57 199	23 082
208	Algerien	1 177	1 109	1 233 926	39 051
212	Tunesien	149 354	34 004	1 366 531	182 543
216	Libyen	80 290	2 541	21 924 384	598 000
220	Ägypten	203 617	19 449	2 937 261	121 597
224	Sudan	785	214	7 983	2 035
228	Mauretanien	1	0	9	10
232	Mali	1 476	109	1 489	120
236	Burkina Faso	258	53	2 553	450
240	Niger	0	1	346	46
244	Tschad	0	1	0	1
247	Kap Verde	0	0	0	0
248	Senegal	391	133	5 056	1 453
252	Gambia	0	0	0	1
257	Guinea-Bissau	-	-	-	-
260	Guinea	0	0	4	10
264	Sierra Leone	26 287	1 031	49 405	6 100
268	Liberia	246	83	1 644	282
272	Elfenbeinküste	584	84	3 918	436
276	Ghana	1 140	254	5 745	830
280	Togo	45	13	208	44
284	Benin	31	114	89	422
288	Nigeria	298 611	9 805	1 977 755	62 475

Noch: 4. Einfuhr Bayerns nach Erdteilen, Ursprungsländern und Ländergruppen

Nr. des Landes	Erdteil Ursprungsland Ländergruppe	Juni 2009 dt=100 KG	2009 1000 EUR	Januar bis Juni 2009 dt=100 KG	2009 1000 EUR
A f r i k a					
302	Kamerun	779	245	1 701	493
306	Zentralafrikanische Republik	0	0	37	7
310	Äquatorialguinea	0	1	0	1
311	Sao Tome und Principe	-	-	17	4
314	Gabun	5 690	187	5 691	260
318	Republik Kongo	2	1	742	99
322	Demokratische Republik Kongo	1	2	27	194
324	Ruanda	-	-	764	304
328	Burundi	6	2	547	135
329	St. Helena u. zugehör. Geb.	-	-	0	0
330	Angola	27	8	241	208
334	Äthiopien	183	52	1 698	460
336	Eritrea	0	0	39	61
338	Dschibuti	-	-	21	15
342	Somalia	-	-	35	41
346	Kenia	1 616	301	7 883	1 628
350	Uganda	293	81	8 155	2 701
352	Tansania	1 235	240	6 683	1 970
355	Seyschellen u. zugehör. Geb.	-	-	3 547	88
357	Brit.Territorium im Ind.Ozean	-	-	-	-
366	Mosambik	3 626	1 042	5 869	2 173
370	Madagaskar	436	195	4 534	1 484
373	Mauritius	573	969	6 146	6 934
375	Komoren	-	-	26	112
377	Mayotte	-	-	0	0
378	Sambia	3	2	379	77
382	Simbabwe	12 560	934	29 697	4 454
386	Malawi	11 074	5 182	24 541	11 869
388	Südafrika	357 495	29 999	3 186 998	185 528
389	Namibia	4	7	3 119	964
391	Botsuana	22	6	23	10
393	Swasiland	2	3	78	46
395	Lesotho	1	2	4	15
	Summe Afrika	1 164 457	111 941	32 874 748	1 261 325
A m e r i k a					
400	USA	635 465	686 721	2 718 738	4 075 393
404	Kanada	384 715	57 467	603 045	277 221
406	Grönland	64	50	99	65
408	St. Pierre und Miquelon	-	-	-	-
412	Mexiko	8 537	11 931	91 331	80 431
413	Bermuda	4	2	52	42
416	Guatemala	2 216	519	8 512	2 886
421	Belize	-	-	0	0
424	Honduras	481	182	5 071	1 189
428	El Salvador	420	236	852	570
432	Nicaragua	481	98	1 284	299
436	Costa Rica	6 683	1 958	50 869	39 397
442	Panama	11 247	403	13 729	852
446	Anguilla	5 293	859	26 926	5 530
448	Kuba	5 473	1 534	25 511	7 959
449	St.Christoph(St.Kitts)-Nevis	4	40	29	307
452	Haiti	0	1	1 038	185
453	Bahamas	0	3	47	171
454	Turks- und Caicosinseln	-	-	0	1
456	Dominikanische Republik	628	857	2 515	4 598
457	Amerikan. Jungfernsinseln	0	2	1	8
459	Antigua und Barbuda	0	0	99	112
460	Dominica	-	-	0	0
463	Kaimaninseln	-	-	3 874	215
464	Jamaika	7	24	81	82
465	St. Lucia	-	-	2	15
467	St.Vincent und die Grenadinen	-	-	11	25
468	Britische Jungfernsinseln	-	-	0	0
469	Barbados	994	342	5 831	1 925
470	Montserrat	-	-	0	0
472	Trinidad und Tobago	514	55	1 311	193
473	Grenada	101	73	803	320
474	Aruba	-	-	0	10
478	Niederländische Antillen	0	0	621	393
480	Kolumbien	14 675	1 868	234 577	14 302
484	Venezuela	825 714	18 634	4 961 725	122 834
488	Guyana	0	1	2	42
492	Suriname	0	1	0	3
500	Ecuador	5 524	740	74 930	8 571
504	Peru	5 413	3 048	44 700	17 261
508	Brasilien	188 793	71 533	1 112 812	221 319
512	Chile	43 923	16 014	266 727	65 882
516	Bolivien	1 075	306	4 368	1 057
520	Paraguay	3 591	249	35 251	2 203
524	Uruguay	1 838	198	58 076	3 483
528	Argentinien	29 929	3 885	225 878	26 064

Noch: 4. Einfuhr Bayerns nach Erdteilen, Ursprungsländern und Ländergruppen

Nr. des Landes	Erdteil Ursprungsland Ländergruppe	Juni 2009 dt=100 KG	2009 1000 EUR	Januar bis Juni 2009 dt=100 KG	2009 1000 EUR
A m e r i k a					
529	Falklandinseln	0	1	10	6
	Summe Amerika	2 183 802	879 833	10 581 335	4 983 421
A s i e n					
604	Libanon	758	75	7 174	590
608	Syrien	5 255	1 667	2 255 799	63 236
612	Irak	200	167	702 629	19 655
616	Iran	3 331	953	137 102	12 900
624	Israel	19 110	14 021	364 891	103 398
625	Besetzte paläst.in.Gebiete	1	6	1	6
626	Osttimor	60	12	397	87
628	Jordanien	24	29	313	752
632	Saudi-Arabien	21 875	2 249	228 632	14 375
636	Kuwait	55	41	844	935
640	Bahrain	1	18	779	2 657
644	Katar	4	72	3 540	2 523
647	Vereinigte Arabische Emirate	5 049	4 143	37 922	34 969
649	Oman	41	136	375	1 837
653	Jemen	1	0	19	38
660	Afghanistan	0	3	118	99
662	Pakistan	8 567	4 510	51 152	30 740
664	Indien	79 121	39 311	612 612	296 730
666	Bangladesch	11 195	10 790	79 276	82 777
667	Malediven	7	8	63	79
669	Sri Lanka	3 214	4 035	25 145	24 788
672	Nepal	251	378	1 099	1 880
675	Bhutan	4	75	115	1 147
676	Myanmar	125	71	798	1 153
680	Thailand	27 593	59 682	186 423	314 502
684	Laos	1	2	53	293
690	Vietnam	28 156	26 943	197 577	167 431
696	Kambodscha	5 518	6 182	21 476	26 296
700	Indonesien	35 767	25 756	251 899	176 529
701	Malaysia	53 184	83 727	267 780	512 705
703	Brunei	1	2	36	11
706	Singapur	6 305	47 702	40 655	238 430
708	Philippinen	6 046	23 658	26 603	140 719
716	Mongolei	0	1	32	46
720	Volksrepublik China	976 763	751 123	5 656 984	4 913 028
724	Nordkorea	1 477	210	22 131	2 345
728	Südkorea	216 096	98 473	426 773	348 068
732	Japan	45 067	181 774	341 839	1 187 624
736	Taiwan	29 817	61 825	207 656	373 689
740	Hongkong	6 540	13 040	49 001	107 914
743	Macau	754	349	1 490	2 422
	Summe Asien	1 597 337	1 463 218	12 209 205	9 209 402
A u s t r a l i e n - O z e a n i e n					
800	Australien	1 022 451	42 543	1 109 653	109 766
801	Papua-Neuguinea	1 478	187	5 088	867
803	Nauru	-	-	-	-
804	Neuseeland	24 477	3 894	84 663	27 137
806	Salomonen	-	-	36	20
807	Tuvalu	-	-	-	-
809	Neukaledonien u. zugehör. Geb.	4	13	493	179
811	Wallis und Futuna	-	-	-	-
812	Kiribati	0	4	1	7
813	Pitcairn	-	-	76	5
815	Fidschi	3	9	276	215
816	Vanuatu	-	-	11	36
817	Tonga	-	-	3	6
819	Samoa	-	-	0	0
820	Nördl. Marianen	-	-	1	11
822	Französisch-Polynesien	0	1	0	16
823	Föder. Staaten v. Mikronesien	0	6	7	14
824	Marshall-Inseln	-	-	0	5
825	Palau	-	-	-	-
830	Amerikanisch-Samoa	-	-	-	-
831	Guam	-	-	-	-
832	Amerik. Überseeinseln, kleinere	-	-	0	1
833	Kokosinseln (Keelinginseln)	-	-	1	1
834	Weihnachtsinsel	-	-	0	1
835	Heard und McDonaldinseln	-	-	-	-
836	Norfolkinsel	-	-	-	-
837	Cookinseln	-	-	103	13
838	Niue	-	-	0	0
839	Tokelauinseln	-	-	32	35
891	Antarktis	-	-	1	27
892	Bouvetinsel	-	-	0	0
893	Südgeorg. u. d. Süd. Sandwichins.	-	-	13	37

Noch: 4. Einfuhr Bayerns nach Erdteilen, Ursprungsländern und Ländergruppen

Nr. des Landes	Erdteil Ursprungsland Ländergruppe	Juni dt=100 KG	2009 1000 EUR	Januar bis Juni dt=100 KG	2009 1000 EUR
A u s t r a l i e n – O z e a n i e n					
894	Französische Südgebiete	–	–	0	21
	Summe Australien–Ozeanien	1 048 413	46 657	1 200 458	138 419
V e r s c h i e d e n e s					
950	Schiffs- u. Luftfahrzeugbedarf	–	–	–	–
958	Nicht ermittelte Länder	443	393	7 527	3 123
	Summe Verschiedenes	443	393	7 527	3 123
	S u m m e I n s g e s a m t	49 531 266	8 753 368	321 008 139	52 900 401
I n d u s t r i a l . w e s t l . L ä n d e r					
davon					
	EU-Länder	27 664 315	5 385 367	150 740 265	31 248 315
	dar. Euro-Länder	20 310 563	3 581 425	105 263 694	20 900 807
	EFTA-Länder	1 161 394	273 298	6 573 571	1 618 026
	Übrige europäische Länder	333 374	114 012	1 476 706	719 535
	USA und Kanada	1 020 180	744 187	3 321 783	4 352 614
	Übrige Länder	1 449 491	258 211	4 723 153	1 510 055
	Summe Industrial. westl. Länder	31 628 754	6 775 076	166 835 479	39 448 545
M i t t e l – u . o s t e u r o p . L ä n d e r					
		14 377 730	478 649	105 344 325	3 718 835
	Summe Mittel-u.osteurop. Länder	14 377 730	478 649	105 344 325	3 718 835
E n t w i c k l u n g s l ä n d e r					
davon in					
	Afrika	806 962	81 941	29 687 749	1 075 797
	Amerika	1 163 623	135 646	7 259 551	630 807
	Asien	545 873	503 167	5 990 642	2 938 928
	Ozeanien	1 486	219	6 142	1 516
	Summe Entwicklungsländer	2 517 943	720 974	42 944 084	4 647 048
S t a a t s h a n d e l s l ä n d e r i n A s i e n					
		1 006 397	778 276	5 876 724	5 082 851
	Summe Staatshandelsländer in Asien	1 006 397	778 276	5 876 724	5 082 851
T i g e r l ä n d e r					
		381 349	413 865	1 456 828	2 212 567
	Summe Tigerländer	381 349	413 865	1 456 828	2 212 567